



ARPAM
AGENZIA REGIONALE
PER LA PROTEZIONE AMBIENTALE
DELLE MARCHE

Dipartimento Provinciale di Ancona
Servizio Rifiuti/Suolo – Servizio Territoriale

Via C. Colombo, 106 60127 Ancona
Tel 07128732731-33-43 fax 07128732748-42
e-mail rifiuti.suoloan@ambiente.marche.it
territorialean@ambiente.marche.it

Pervenuto
all'Ufficio Protocollo
24 NOV. 2011
il

Comune di Castelfidardo
V Settore Sviluppo Economico e Promozione del
Territorio
Ufficio Ambiente
Via C. Mordini, 15 60022 Castelfidardo (AN)



ARPAM

Agenzia Regionale per la Protezione Ambientale delle Marche
Registro Unico ARPAM

0044455 15/11/2011
ARPAM | DDAN | P
180.20

Provincia di Ancona
Dipartimento III - Governo del Territorio
Settore Tutela e Valorizzazione dell'Ambiente
Area Ecologia
Via Menicucci, 1 60100 Ancona

COMUNE DI CASTELFIDARDO

0015317 - 28/11/2011
- C C100 - SARCH - A
4.4.11

V. Fetti

Regione Marche
Servizio Territorio Ambiente, Energia
P.F. Green economy, ciclo dei rifiuti, bonifiche
ambientali, AERCA e rischio industriale.
Via Tiziano 60100 Ancona

ASUR Marche Area Vasta 2
Dipartimento di Prevenzione Servizio di Igiene e
Sanità Pubblica Ancona
Via C. Colombo, 106 Ancona

OGGETTO: trasmissione esiti delle indagini integrative previste per il Piano della caratterizzazione del sito
ex Nobili di Castelfidardo.



ARPAM
AGENZIA REGIONALE
PER LA PROTEZIONE AMBIENTALE
DELLE MARCHE

Dipartimento Provinciale di Ancona
Servizio Rifiuti/Suolo – Servizio Territoriale

Via C. Colombo, 106 60127 Ancona
Tel 07128732731-33-43 fax 07128732748-42
e-mail rifiuti.suoloan@ambiente.marche.it
territorialean@ambiente.marche.it

Si trasmettono in allegato gli esiti delle indagini previste dal documento “Aggiornamento del Piano della Caratterizzazione ex Galvanica Nobili Via Montessori, 12/14 Castelfidardo approvato con delibera G.M. n°96 del 3/6/2004” di cui alla convenzione ARPAM – Comune di Castelfidardo del 9/3/2011 in attuazione della determina dirigenziale n°5/047 del 18/2/2011 (R.U. 3232/2011).

Di seguito si riporta una tabella di sintesi dei superamenti delle concentrazioni soglia di contaminazione per la matrice suolo/sottosuolo previste dal D.Lgs.152/06 Parte IV Titolo V All. 5 Tab.1 Col.B ed i superamenti delle concentrazioni soglia di contaminazione per la matrice acque sotterranee previste dal D.Lgs.152/06 Parte IV Titolo V All. 5 Tab.2:

Suolo/sottosuolo:

Denominazione campione	Parametro
P4 C1 50-70cm	Cromo VI
P4 C2 410-430cm	Cromo VI

Acque sotterranee:

Denominazione campione	Parametro
Pozzo Agostinelli	Cromo VI
P5	Solfati
P4	Solfati, Cromo totale, Cromo VI, Tricloroetilene
PZ	Solfati

Sono inoltre riportate in allegato le schede granulometriche e le stratigrafie dei sondaggi eseguiti.

Distinti saluti.

MM

Il Responsabile del Servizio
Dr. Stefano Orilisi

Allegati:

Verbali n°58/ML/2011, 59/ML/11, 25/AS/2011, 26/AS/2011, DS/31/2011.

Rapporti di prova: da 224/TI/11_A a 241/TI/11, da 302/AI/11_A a 305/AI/11_A 325/AI/11_A

Schede tecniche di perforazione dei sondaggi P4, P5, P6, P7.



Dipartimento Provinciale di Ancona - Servizio Rifiuti/Suolo
 Laboratorio Chimico
 Via C.Colombo 106, 60127 Ancona-C.F./P.IVA 01588450427
 Tel. 071/28732424-745 - Fax 071/28732789
 e-mail: arpam.dipartimentoancona@ambiente.marche.it

RAPPORTO DI PROVA

MD_DG_167_r02 06/09/2010

N°: 224/TI/11_A

IDENTIFICAZIONE CAMPIONE

Campione N°: 224/TI/11_A
 Campione di: Terreno
 Prelevato il: 25/07/2011
 Ora prelievo: /.
 Ricevuto il: 26/07/2011
 Prelevato da: Personale ARPAM dip.AN IO-T-04 rev.11 31/12/08
 Richiesto da: Comune di Castelfidardo
 Indirizzo richiedente: piazza Repubblica 8 - Castelfidardo
 Verbale prel. N°: 25/AS/2011
 Titolare/Ente gestore: Comune di Castelfidardo

IDENTIFICAZIONE PUNTO DI PRELIEVO

Codice punto: 076340
 Comune di: CASTELFIDARDO
 Località: Ex Galvanica Nobili, Via Montessori 12/14
 Ubicazione: P5
 Latitudine (GBX):
 Longitudine (GBY):
 Profondità prelievo: C1 50-70 cm

DETERMINAZIONE - (METODO DI PROVA)	RISULTATO unità di misura	LIMITE IN DETERMINAZIONE	VALORE LIMITE D.Lgs. 152/06 Parte IV Titolo V All. 5 Tab. II
------------------------------------	---------------------------	--------------------------	--

PARAMETRI CHIMICI - Analisi effettuate dal 27/07/2011 al 21/10/2011

*Residuo secco a 105 °C (DM 13/09/99) II.2	87 %pp	-	-
*Cianuri liberi (CNR IRSA 17 Q 64 Vol 3 1990)	ILD	0,1 mg/kg s.s.	100 mg/kg s.s.
*Cadmio (EPA 3051a 2007 +UNI EN ISO 17294-2:2005)	0,12 mg/kg s.s.	0,01 mg/kg s.s.	15 mg/kg s.s.
*Cromo totale (EPA 3051a 2007 +UNI EN ISO 17294-2:2005)	55,27 mg/kg s.s.	0,05 mg/kg s.s.	800 mg/kg s.s.
*Cromo (VI) (CNR IRSA 16 Q 64 Vol 3 1990)	9,2 mg/kg s.s.	1 mg/kg s.s.	15 mg/kg s.s.
*Nichel (EPA 3051a 2007 +UNI EN ISO 17294-2:2005)	36,19 mg/kg s.s.	0,05 mg/kg s.s.	500 mg/kg s.s.
*Piombo (EPA 3051a 2007 +UNI EN ISO 17294-2:2005)	12,32 mg/kg s.s.	0,05 mg/kg s.s.	1000 mg/kg s.s.
*Rame (EPA 3051a 2007 +UNI EN ISO 17294-2:2005)	21,63 mg/kg s.s.	0,05 mg/kg s.s.	600 mg/kg s.s.
*Selenio (EPA 3051a 2007 +UNI EN ISO 17294-2:2005)	1,1 mg/kg s.s.	0,1 mg/kg s.s.	15 mg/kg s.s.
*Clorometano (APHA SM ed 21st 2005 6200 B)	ILD	0,01 mg/kg s.s.	5 mg/kg s.s.
*Diclorometano (APHA SM ed 21st 2005 6200 B)	ILD	0,01 mg/kg s.s.	5 mg/kg s.s.
*Triclorometano (APHA SM ed 21st 2005 6200 B)	ILD	0,01 mg/kg s.s.	5 mg/kg s.s.
*Cloruro di vinile (APHA SM ed 21st 2005 6200 B)	ILD	0,01 mg/kg s.s.	0,1 mg/kg s.s.
*1,2-Dicloroetano (APHA SM ed 21st 2005 6200 B)	ILD	0,01 mg/kg s.s.	5 mg/kg s.s.
*1,1-Dicloroetilene (APHA SM ed 21st 2005 6200 B)	ILD	0,01 mg/kg s.s.	1 mg/kg s.s.
*1,2-Dicloropropano (APHA SM ed 21st 2005 6200 B)	ILD	0,01 mg/kg s.s.	5 mg/kg s.s.
*1,1,2-Tricloroetano (APHA SM ed 21st 2005 6200 B)	ILD	0,01 mg/kg s.s.	15 mg/kg s.s.
*Tricloroetilene (APHA SM ed 21st 2005 6200 B)	ILD	0,01 mg/kg s.s.	10 mg/kg s.s.
*1,2,3-Tricloropropano (APHA SM ed 21st 2005 6200 B)	ILD	0,01 mg/kg s.s.	10 mg/kg s.s.
*Tetracloroetilene (APHA SM ed 21st 2005 6200 B)	ILD	0,01 mg/kg s.s.	20 mg/kg s.s.
*1,1-Dicloroetano (APHA SM ed 21st 2005 6200 B)	ILD	0,01 mg/kg s.s.	30 mg/kg s.s.
*1,2-Dicloroetilene (APHA SM ed 21st 2005 6200 B)	ILD	0,01 mg/kg s.s.	15 mg/kg s.s.
*1,1,2,2-Tetracloroetano (APHA SM ed 21st 2005 6200 B)	ILD	0,01 mg/kg s.s.	10 mg/kg s.s.
*1,1,1-Tricloroetano (APHA SM ed 21st 2005 6200 B)	ILD	0,01 mg/kg s.s.	50 mg/kg s.s.

ILD= Inferiore al limite di determinazione

Il presente rapporto riguarda solo i campioni sottoposti a prova.

Il presente rapporto non può essere riprodotto parzialmente, salvo approvazione scritta del laboratorio di prova.



Dipartimento Provinciale di Ancona - Servizio Rifiuti/Suolo

Laboratorio Chimico

Via C.Colombo 106, 60127 Ancona-C.F./P.IVA 01588450427

Tel. 071/28732424-745 - Fax 071/28732789

e-mail: arpam.dipartimentoancona@ambiente.marche.it

RAPPORTO DI PROVA

MD_DG_167_r02 06/09/2010

N°: 224/TI/11_A

Le date di inizio e fine analisi sono da ritenersi complessive per la tipologia dei parametri indicati; le singole prove vengono effettuate nei tempi indicati nel relativo metodo di analisi, rintracciabili nella documentazione interna del laboratorio.

Rapporto di prova emesso in data: 24/10/2011

IL RESPONSABILE U.O. DISCARICHE/CAVE

IL RESP. DEL SERVIZIO RIFIUTI/SUOLO
Dott. Stefano Orilisi

IL DIRETTORE DEL DIPARTIMENTO
Dott. Stefano Orilisi

Agenzia Regionale per la Protezione Ambientale delle Marche



Dipartimento Provinciale di Ancona - Servizio Rifiuti/Suolo
Laboratorio Chimico
Via C.Colombo 106, 60127 Ancona-C.F./P.IVA 01588450427
Tel. 071/28732424-745 - Fax 071/28732789
e-mail: arpam.dipartimentoancona@ambiente.marche.it

RAPPORTO DI PROVA

MD_DG_167_r02 06/09/2010

N°: 225/TI/11_A

IDENTIFICAZIONE CAMPIONE

Campione N°: 225/TI/11_A
Campione di: Terreno
Prelevato il: 25/07/2011
Ora prelievo: /.
Ricevuto il: 26/07/2011
Prelevato da: Personale ARPAM dip. AN IO-T-04 rev.11 31/12/08
Richiesto da: Comune di Castelfidardo
Indirizzo richiedente: piazza Repubblica 8 - Castelfidardo
Verbale prel. N°: 25/AS/2011
Titolare/Ente gestore: Comune di Castelfidardo

IDENTIFICAZIONE PUNTO DI PRELIEVO

Codice punto: 076340
Comune di: CASTELFIDARDO
Località: Ex Galvanica Nobili, Via Montessori 12/14
Ubicazione: P5
Latitudine (GBX):
Longitudine (GBY):
Profondità prelievo: PSS C1a 240-250 cm

DETERMINAZIONE - (METODO DI PROVA)	RISULTATO unità di misura	LIMITE DI DETERMINAZIONE	VALORE LIMITE D.Lgs. 152/00 Parte IV Titolo V All. 5 Tab. III
------------------------------------	---------------------------	--------------------------	---

PARAMETRI CHIMICI - Analisi effettuate dal 27/07/2011 al 21/10/2011

*Residuo secco a 105 °C (DM 13/09/99) II.2	86 %pp	-	-
*pH (CNR IRSA 1 Q 64 Vol 3 1990)	8,6	-	-
*Foc (g carbonio / g terreno secco) (DM 13/09/99 VII)	0,0047	0,0005	-
*Kd Pb (ISS/APAT PR/SUO-TEC/151-2007)	1890,00	-	-
*Kd Cd (ISS/APAT PR/SUO-TEC/151-2007)	7000,00	-	-
*Kd Cr totale (ISS/APAT PR/SUO-TEC/151-2007)	251000,00	-	-
*Kd Cu (ISS/APAT PR/SUO-TEC/151-2007)	6580,00	-	-
*Kd Ni (ISS/APAT PR/SUO-TEC/151-2007)	13200,00	-	-

Il presente rapporto riguarda solo i campioni sottoposti a prova.

Il presente rapporto non può essere riprodotto parzialmente, salvo approvazione scritta del laboratorio di prova.

Le date di inizio e fine analisi sono da ritenersi complessive per la tipologia dei parametri indicati; le singole prove vengono effettuate nei tempi indicati nel relativo metodo di analisi, rintracciabili nella documentazione interna del laboratorio.

Rapporto di prova emesso in data: 24/10/2011

IL RESPONSABILE U.O. DISCARICHE/CAVE

IL RESP. DEL SERVIZIO RIFIUTI/SUOLO
Dott. Stefano Orilisi

IL DIRETTORE DEL DIPARTIMENTO
Dott. Stefano Orilisi



Dipartimento Provinciale di Ancona - Servizio Rifiuti/Suolo
 Laboratorio Chimico
 Via C.Colombo 106, 60127 Ancona-C.F./P.IVA 01588450427
 Tel. 071/28732424-745 - Fax 071/28732789
 e-mail: arpam.dipartimentoancona@ambiente.marche.it

RAPPORTO DI PROVA

MD_DG_167_r02 06/09/2010

N°: 226/TI/11_A

IDENTIFICAZIONE CAMPIONE

Campione N°: 226/TI/11_A
 Campione di: Terreno
 Prelevato il: 25/07/2011
 Ora prelievo: /.
 Ricevuto il: 26/07/2011
 Prelevato da: Personale ARPAM dip. AN IO-T-04 rev.11 31/12/08
 Richiesto da: Comune di Castelfidardo
 Indirizzo richiedente: piazza Repubblica 8 - Castelfidardo
 Verbale prel. N°: 25/AS/2011
 Titolare/Ente gestore: Comune di Castelfidardo

IDENTIFICAZIONE PUNTO DI PRELIEVO

Codice punto: 076340
 Comune di: CASTELFIDARDO
 Località: Ex Galvanica Nobili, Via Montessori 12/14
 Ubicazione: P5
 Latitudine (GBX):
 Longitudine (GBY):
 Profondità prelievo: C2 420-440 cm

DETERMINAZIONE - (METODO DI PROVA)	RISULTATO unità di misura	LIMITE DI DETERMINAZIONE	VALORE LIMITE D.Lgs. 152/00 Parte IV Titolo V All. 5 Tab. 1B
------------------------------------	---------------------------	--------------------------	--

PARAMETRI CHIMICI - Analisi effettuate dal 27/07/2011 al 21/10/2011

*Residuo secco a 105 °C (DM 13/09/99) II.2	86 %pp	-	-
*Cianuri liberi (CNR IRSA 17 Q 64 Vol 3 1990)	ILD	0,1 mg/kg s.s.	100 mg/kg s.s.
*Cadmio (EPA 3051a 2007 +UNI EN ISO 17294-2:2005)	0,16 mg/kg s.s.	0,01 mg/kg s.s.	15 mg/kg s.s.
*Cromo totale (EPA 3051a 2007 +UNI EN ISO 17294-2:2005)	71,36 mg/kg s.s.	0,05 mg/kg s.s.	800 mg/kg s.s.
*Cromo (VI) (CNR IRSA 16 Q 64 Vol 3 1990)	3,6 mg/kg s.s.	1 mg/kg s.s.	15 mg/kg s.s.
*Nichel (EPA 3051a 2007 +UNI EN ISO 17294-2:2005)	44,76 mg/kg s.s.	0,05 mg/kg s.s.	500 mg/kg s.s.
*Piombo (EPA 3051a 2007 +UNI EN ISO 17294-2:2005)	13,47 mg/kg s.s.	0,05 mg/kg s.s.	1000 mg/kg s.s.
*Rame (EPA 3051a 2007 +UNI EN ISO 17294-2:2005)	22,36 mg/kg s.s.	0,05 mg/kg s.s.	600 mg/kg s.s.
*Selenio (EPA 3051a 2007 +UNI EN ISO 17294-2:2005)	1,3 mg/kg s.s.	0,1 mg/kg s.s.	15 mg/kg s.s.
*Clorometano (APHA SM ed 21st 2005 6200 B)	ILD	0,01 mg/kg s.s.	5 mg/kg s.s.
*Diclorometano (APHA SM ed 21st 2005 6200 B)	ILD	0,01 mg/kg s.s.	5 mg/kg s.s.
*Triclorometano (APHA SM ed 21st 2005 6200 B)	ILD	0,01 mg/kg s.s.	5 mg/kg s.s.
*Cloruro di vinile (APHA SM ed 21st 2005 6200 B)	ILD	0,01 mg/kg s.s.	0,1 mg/kg s.s.
*1,2-Dicloroetano (APHA SM ed 21st 2005 6200 B)	ILD	0,01 mg/kg s.s.	5 mg/kg s.s.
*1,1-Dicloroetilene (APHA SM ed 21st 2005 6200 B)	ILD	0,01 mg/kg s.s.	1 mg/kg s.s.
*1,2-Dicloropropano (APHA SM ed 21st 2005 6200 B)	ILD	0,01 mg/kg s.s.	5 mg/kg s.s.
*1,1,2-Tricloroetano (APHA SM ed 21st 2005 6200 B)	ILD	0,01 mg/kg s.s.	15 mg/kg s.s.
*Tricloroetilene (APHA SM ed 21st 2005 6200 B)	ILD	0,01 mg/kg s.s.	10 mg/kg s.s.
*1,2,3-Tricloropropano (APHA SM ed 21st 2005 6200 B)	ILD	0,01 mg/kg s.s.	10 mg/kg s.s.
*Tetracloroetilene (APHA SM ed 21st 2005 6200 B)	ILD	0,01 mg/kg s.s.	20 mg/kg s.s.
*1,1,1-Dicloroetano (APHA SM ed 21st 2005 6200 B)	ILD	0,01 mg/kg s.s.	30 mg/kg s.s.
*1,2-Dicloroetilene (APHA SM ed 21st 2005 6200 B)	ILD	0,01 mg/kg s.s.	15 mg/kg s.s.
*1,1,2,2-Tetracloroetano (APHA SM ed 21st 2005 6200 B)	ILD	0,01 mg/kg s.s.	10 mg/kg s.s.
*1,1,1-Tricloroetano (APHA SM ed 21st 2005 6200 B)	ILD	0,01 mg/kg s.s.	50 mg/kg s.s.

ILD= Inferiore al limite di determinazione

Il presente rapporto riguarda solo i campioni sottoposti a prova.

Il presente rapporto non può essere riprodotto parzialmente, salvo approvazione scritta del laboratorio di prova.



Dipartimento Provinciale di Ancona - Servizio Rifiuti/Suolo

Laboratorio Chimico

Via C.Colombo 106, 60127 Ancona-C.F./P.IVA 01588450427

Tel. 071/28732424-745 - Fax 071/28732789

e-mail: arpam.dipartimentoancona@ambiente.marche.it

RAPPORTO DI PROVA

MD_DG_167_r02 06/09/2010

N°: 226/TI/11_A

Le date di inizio e fine analisi sono da ritenersi complessive per la tipologia dei parametri indicati; le singole prove vengono effettuate nei tempi indicati nel relativo metodo di analisi, rintracciabili nella documentazione interna del laboratorio.

Rapporto di prova emesso in data: 24/10/2011

IL RESPONSABILE U.O. DISCARICHE/CAVE

IL RESP. DEL SERVIZIO RIFIUTI/SUOLO
Dott. Stefano Orilisi

IL DIRETTORE DEL DIPARTIMENTO
Dott. Stefano Orilisi



Dipartimento Provinciale di Ancona - Servizio Rifiuti/Suolo
 Laboratorio Chimico
 Via C.Colombo 106, 60127 Ancona-C.F./P.IVA 01588450427
 Tel. 071/28732424-745 - Fax 071/28732789
 e-mail: arpam.dipartimentoancona@ambiente.marche.it

RAPPORTO DI PROVA

MD_DG_167_r02 06/09/2010

N°: 227/TI/11_A

IDENTIFICAZIONE CAMPIONE

Campione N°: 227/TI/11_A
 Campione di: Terreno
 Prelevato il: 25/07/2011
 Ora prelievo: /.
 Ricevuto il: 26/07/2011
 Prelevato da: Personale ARPAM dip.AN IO-T-04 rev.11 31/12/08
 Richiesto da: Comune di Castelfidardo
 Indirizzo richiedente: piazza Repubblica 8 - Castelfidardo
 Verbale prel. N°: 25/AS/2011
 Titolare/Ente gestore: Comune di Castelfidardo

IDENTIFICAZIONE PUNTO DI PRELIEVO

Codice punto: 076340
 Comune di: CASTELFIDARDO
 Località: Ex Galvanica Nobili, Via Montessori 12/14
 Ubicazione: P5
 Latitudine (GBX):
 Longitudine (GBY):
 Profondità prelievo: C3 720-740 cm

DETERMINAZIONE - (METODO DI PROVA)	RISULTATO unità di misura	LIMITE DI DETERMINAZIONE	VALORE LIMITE D.Lgs. 162/06 Parte IV Titolo V All. 5 Tab. 10
------------------------------------	---------------------------	--------------------------	--

PARAMETRI CHIMICI - Analisi effettuate dal 27/07/2011 al 21/10/2011

*Residuo secco a 105 °C (DM 13/09/99) II.2	82 %pp		
*Cianuri liberi (CNR IRSA 17 Q 64 Vol 3 1990)	ILD	0,1 mg/kg s.s.	100 mg/kg s.s.
*Cadmio (EPA 3051a 2007 +UNI EN ISO 17294-2:2005)	0,12 mg/kg s.s.	0,01 mg/kg s.s.	15 mg/kg s.s.
*Cromo totale (EPA 3051a 2007 +UNI EN ISO 17294-2:2005)	54,58 mg/kg s.s.	0,05 mg/kg s.s.	800 mg/kg s.s.
*Cromo (VI) (CNR IRSA 16 Q 64 Vol 3 1990)	ILD	1 mg/kg s.s.	15 mg/kg s.s.
*Nichel (EPA 3051a 2007 +UNI EN ISO 17294-2:2005)	50,43 mg/kg s.s.	0,05 mg/kg s.s.	500 mg/kg s.s.
*Piombo (EPA 3051a 2007 +UNI EN ISO 17294-2:2005)	8,39 mg/kg s.s.	0,05 mg/kg s.s.	1000 mg/kg s.s.
*Rame (EPA 3051a 2007 +UNI EN ISO 17294-2:2005)	17,17 mg/kg s.s.	0,05 mg/kg s.s.	600 mg/kg s.s.
*Selenio (EPA 3051a 2007 +UNI EN ISO 17294-2:2005)	1,3 mg/kg s.s.	0,1 mg/kg s.s.	15 mg/kg s.s.
*Clorometano (APHA SM ed 21st 2005 6200 B)	ILD	0,01 mg/kg s.s.	5 mg/kg s.s.
*Diclorometano (APHA SM ed 21st 2005 6200 B)	ILD	0,01 mg/kg s.s.	5 mg/kg s.s.
*Triclorometano (APHA SM ed 21st 2005 6200 B)	ILD	0,01 mg/kg s.s.	5 mg/kg s.s.
*Cloruro di vinile (APHA SM ed 21st 2005 6200 B)	ILD	0,01 mg/kg s.s.	0,1 mg/kg s.s.
*1,2-Dicloroetano (APHA SM ed 21st 2005 6200 B)	ILD	0,01 mg/kg s.s.	5 mg/kg s.s.
*1,1-Dicloroetilene (APHA SM ed 21st 2005 6200 B)	ILD	0,01 mg/kg s.s.	1 mg/kg s.s.
*1,2-Dicloropropano (APHA SM ed 21st 2005 6200 B)	ILD	0,01 mg/kg s.s.	5 mg/kg s.s.
*1,1,2-Tricloroetano (APHA SM ed 21st 2005 6200 B)	ILD	0,01 mg/kg s.s.	15 mg/kg s.s.
*Tricloroetilene (APHA SM ed 21st 2005 6200 B)	ILD	0,01 mg/kg s.s.	10 mg/kg s.s.
*1,2,3-Tricloropropano (APHA SM ed 21st 2005 6200 B)	ILD	0,01 mg/kg s.s.	10 mg/kg s.s.
*Tetracloroetilene (APHA SM ed 21st 2005 6200 B)	ILD	0,01 mg/kg s.s.	20 mg/kg s.s.
*1,1-Dicloroetano (APHA SM ed 21st 2005 6200 B)	ILD	0,01 mg/kg s.s.	30 mg/kg s.s.
*1,2-Dicloroetilene (APHA SM ed 21st 2005 6200 B)	ILD	0,01 mg/kg s.s.	15 mg/kg s.s.
*1,1,2,2-Tetracloroetano (APHA SM ed 21st 2005 6200 B)	ILD	0,01 mg/kg s.s.	10 mg/kg s.s.
*1,1,1-Tricloroetano (APHA SM ed 21st 2005 6200 B)	ILD	0,01 mg/kg s.s.	50 mg/kg s.s.

ILD= Inferiore al limite di determinazione

Il presente rapporto riguarda solo i campioni sottoposti a prova.

Il presente rapporto non può essere riprodotto parzialmente, salvo approvazione scritta del laboratorio di prova.



Dipartimento Provinciale di Ancona - Servizio Rifiuti/Suolo
Laboratorio Chimico
Via C.Colombo 106, 60127 Ancona-C.F./P.IVA 01588450427
Tel. 071/28732424-745 - Fax 071/28732789
e-mail: arpam.dipartimentoancona@ambiente.marche.it

RAPPORTO DI PROVA

MD_DG_167_r02 06/09/2010

N°: 227/TI/11_A

Le date di inizio e fine analisi sono da ritenersi complessive per la tipologia dei parametri indicati; le singole prove vengono effettuate nei tempi indicati nel relativo metodo di analisi, rintracciabili nella documentazione interna del laboratorio.

Rapporto di prova emesso in data: 24/10/2011

IL RESPONSABILE U.O. DISCARICHE/CAVE

IL RESP. DEL SERVIZIO RIFIUTI/SUOLO
Dott. Stefano Grilli

IL DIRETTORE DEL DIPARTIMENTO
Dott. Stefano Grilli



Dipartimento Provinciale di Ancona - Servizio Rifiuti/Suolo
 Laboratorio Chimico
 Via C.Colombo 106, 60127 Ancona-C.F./P.IVA 01588450427
 Tel. 071/28732424-745 - Fax 071/28732789
 e-mail: arpam.dipartimentoancona@ambiente.marche.it

RAPPORTO DI PROVA

MD_DG_167_r02 06/09/2010

N°: 228/TI/11_A

IDENTIFICAZIONE CAMPIONE

Campione N°: 228/TI/11_A
 Campione di: Terreno
 Prelevato il: 25/07/2011
 Ora prelievo: /.
 Ricevuto il: 26/07/2011
 Prelevato da: Personale ARPAM dip.AN IO-T-04 rev.11 31/12/08
 Richiesto da: Comune di Castelfidardo
 Indirizzo richiedente: piazza Repubblica 8 - Castelfidardo
 Verbale prel. N°: 25/AS/2011
 Titolare/Ente gestore: Comune di Castelfidardo

IDENTIFICAZIONE PUNTO DI PRELIEVO

Codice punto: 076340
 Comune di: CASTELFIDARDO
 Località: Ex Galvanica Nobili, Via Montessori 12/14
 Ubicazione: P5
 Latitudine (GBX):
 Longitudine (GBY):
 Profondità prelievo: PSS C2a 770-780 cm

DETERMINAZIONE - (METODO DI PROVA)	RISULTATO unità di misura		LIMITE DI DETERMINAZIONE	VALORE LIMITE D.Lgs. 152/06 Parte IV Titolo V All. 5 Tab. 85
------------------------------------	---------------------------	--	--------------------------	--

PARAMETRI CHIMICI - Analisi effettuate dal 27/07/2011 al 21/10/2011

*Residuo secco a 105 °C (DM 13/09/99) II.2	80 %pp	-
*pH (CNR IRSA 1 Q 64 Vol 3 1990)	8,7	-
*Foc (g carbonio / g terreno secco) (DM 13/09/99 VII)	0,0066	0,0005

Il presente rapporto riguarda solo i campioni sottoposti a prova.

Il presente rapporto non può essere riprodotto parzialmente, salvo approvazione scritta del laboratorio di prova.

Le date di inizio e fine analisi sono da ritenersi complessive per la tipologia dei parametri indicati; le singole prove vengono effettuate nei tempi indicati nel relativo metodo di analisi, rintracciabili nella documentazione interna del laboratorio.

Rapporto di prova emesso in data: 24/10/2011

IL RESPONSABILE U.O. DISCARICHE/CAVE

IL RESP. DEL SERVIZIO RIFIUTI/SUOLO
 Dott. Stefano Orilisi

IL DIRETTORE DEL DIPARTIMENTO
 Dott. Stefano Orilisi



Dipartimento Provinciale di Ancona - Servizio Rifiuti/Suolo
 Laboratorio Chimico
 Via C.Colombo 106, 60127 Ancona-C.F./P.IVA 01588450427
 Tel. 071/28732424-745 - Fax 071/28732789
 e-mail: arpam.dipartimentoancona@ambiente.marche.it

RAPPORTO DI PROVA

MD_DG_167_r02 06/09/2010

N°: 229/TI/11_A

IDENTIFICAZIONE CAMPIONE

Campione N°: 229/TI/11_A
 Campione di: Terreno
 Prelevato il: 26/07/2011
 Ora prelievo: /.
 Ricevuto il: 28/07/2011
 Prelevato da: Personale ARPAM dip.AN IO-T-04 rev.11 31/12/08
 Richiesto da: Comune di Castelfidardo
 Indirizzo richiedente: piazza Repubblica 8 - Castelfidardo
 Verbale prel. N°: 26/AS/2011
 Titolare/Ente gestore: Comune di Castelfidardo

IDENTIFICAZIONE PUNTO DI PRELIEVO

Codice punto: 076344
 Comune di: CASTELFIDARDO
 Località: Ex Galvanica Nobili, Via Montessori 12/14
 Ubicazione: P6
 Latitudine (GBX):
 Longitudine (GBY):
 Profondità prelievo: C1 50-70 cm

DETERMINAZIONE - (METODO DI PROVA)	RESULTATO unità di misura	LIMITE DI DETERMINAZIONE	VALORE LIMITE D.Lgs. 152/06 Parte IV Titolo V All. 5 Tab. II
------------------------------------	---------------------------	--------------------------	--

PARAMETRI CHIMICI - Analisi effettuate dal 31/07/2011 al 21/10/2011

*Residuo secco a 105 °C (DM 13/09/99) II.2	91 %pp		
*Cianuri liberi (CNR IRSA 17 Q 64 Vol 3 1990)	ILD	0,1 mg/kg s.s.	100 mg/kg s.s.
*Cadmio (EPA 3051a 2007 +UNI EN ISO 17294-2:2005)	0,21 mg/kg s.s.	0,01 mg/kg s.s.	15 mg/kg s.s.
*Cromo totale (EPA 3051a 2007 +UNI EN ISO 17294-2:2005)	20,73 mg/kg s.s.	0,05 mg/kg s.s.	800 mg/kg s.s.
*Cromo (VI) (CNR IRSA 16 Q 64 Vol 3 1990)	ILD	1 mg/kg s.s.	15 mg/kg s.s.
*Nichel (EPA 3051a 2007 +UNI EN ISO 17294-2:2005)	16,11 mg/kg s.s.	0,05 mg/kg s.s.	500 mg/kg s.s.
*Piombo (EPA 3051a 2007 +UNI EN ISO 17294-2:2005)	10,45 mg/kg s.s.	0,05 mg/kg s.s.	1000 mg/kg s.s.
*Rame (EPA 3051a 2007 +UNI EN ISO 17294-2:2005)	47,21 mg/kg s.s.	0,05 mg/kg s.s.	600 mg/kg s.s.
*Selenio (EPA 3051a 2007 +UNI EN ISO 17294-2:2005)	0,8 mg/kg s.s.	0,1 mg/kg s.s.	15 mg/kg s.s.
*Clorometano (APHA SM ed 21st 2005 6200 B)	ILD	0,01 mg/kg s.s.	5 mg/kg s.s.
*Diclorometano (APHA SM ed 21st 2005 6200 B)	ILD	0,01 mg/kg s.s.	5 mg/kg s.s.
*Triclorometano (APHA SM ed 21st 2005 6200 B)	ILD	0,01 mg/kg s.s.	5 mg/kg s.s.
*Cloruro di vinile (APHA SM ed 21st 2005 6200 B)	ILD	0,01 mg/kg s.s.	0,1 mg/kg s.s.
*1,2-Dicloroetano (APHA SM ed 21st 2005 6200 B)	ILD	0,01 mg/kg s.s.	5 mg/kg s.s.
*1,1-Dicloroetilene (APHA SM ed 21st 2005 6200 B)	ILD	0,01 mg/kg s.s.	1 mg/kg s.s.
*1,2-Dicloropropano (APHA SM ed 21st 2005 6200 B)	ILD	0,01 mg/kg s.s.	5 mg/kg s.s.
*1,1,2-Tricloroetano (APHA SM ed 21st 2005 6200 B)	ILD	0,01 mg/kg s.s.	15 mg/kg s.s.
*Tricloroetilene (APHA SM ed 21st 2005 6200 B)	ILD	0,01 mg/kg s.s.	10 mg/kg s.s.
*1,2,3-Tricloropropano (APHA SM ed 21st 2005 6200 B)	ILD	0,01 mg/kg s.s.	10 mg/kg s.s.
*Tetracloroetilene (APHA SM ed 21st 2005 6200 B)	ILD	0,01 mg/kg s.s.	20 mg/kg s.s.
*1,1-Dicloroetano (APHA SM ed 21st 2005 6200 B)	ILD	0,01 mg/kg s.s.	30 mg/kg s.s.
*1,2-Dicloroetilene (APHA SM ed 21st 2005 6200 B)	ILD	0,01 mg/kg s.s.	15 mg/kg s.s.
*1,1,2,2-Tetracloroetano (APHA SM ed 21st 2005 6200 B)	ILD	0,01 mg/kg s.s.	10 mg/kg s.s.
*1,1,1-Tricloroetano (APHA SM ed 21st 2005 6200 B)	ILD	0,01 mg/kg s.s.	50 mg/kg s.s.

ILD= Inferiore al limite di determinazione

Il presente rapporto riguarda solo i campioni sottoposti a prova.

Il presente rapporto non può essere riprodotto parzialmente, salvo approvazione scritta del laboratorio di prova.



Dipartimento Provinciale di Ancona - Servizio Rifiuti/Suolo

Laboratorio Chimico

Via C.Colombo 106, 60127 Ancona-C.F./P.IVA 01588450427

Tel. 071/28732424-745 - Fax 071/28732789

e-mail: arpam.dipartimentoancona@ambiente.marche.it

RAPPORTO DI PROVA

MD_DG_167_r02 06/09/2010

N°: 229/TI/11_A

Le date di inizio e fine analisi sono da ritenersi complessive per la tipologia dei parametri indicati; le singole prove vengono effettuate nei tempi indicati nel relativo metodo di analisi, rintracciabili nella documentazione interna del laboratorio.

Rapporto di prova emesso in data: 24/10/2011

IL RESPONSABILE U.O. DISCARICHE/CAVE

IL RESP. DEL SERVIZIO RIFIUTI/SUOLO
Dott. Stefano Orilisi

IL DIRETTORE DEL DIPARTIMENTO
Dott. Stefano Orilisi



Dipartimento Provinciale di Ancona - Servizio Rifiuti/Suolo
 Laboratorio Chimico
 Via C.Colombo 106, 60127 Ancona-C.F./P.IVA 01588450427
 Tel. 071/28732424-745 - Fax 071/28732789
 e-mail: arpam.dipartimentoancona@ambiente.marche.it

RAPPORTO DI PROVA

MD_DG_167_r02 06/09/2010

N°: 230/TI/11_A

IDENTIFICAZIONE CAMPIONE

Campione N°: 230/TI/11_A
 Campione di: Terreno
 Prelevato il: 26/07/2011
 Ora prelievo: /.
 Ricevuto il: 28/07/2011
 Prelevato da: Personale ARPAM dip.AN IO-T-04 rev.11 31/12/08
 Richiesto da: Comune di Castelfidardo
 Indirizzo richiedente: piazza Repubblica 8 - Castelfidardo
 Verbale prel. N°: 26/AS/2011
 Titolare/Ente gestore: Comune di Castelfidardo

IDENTIFICAZIONE PUNTO DI PRELIEVO

Codice punto: 076344
 Comune di: CASTELFIDARDO
 Località: Ex Galvanica Nobili, Via Montessori 12/14
 Ubicazione: P6
 Latitudine (GBX):
 Longitudine (GBY):
 Profondità prelievo: PSS C1a 240-250 cm

DETERMINAZIONE - (METODO DI PROVA)	RISULTATO unità di misura	LIMITE DI DETERMINAZIONE	VALORE LIMITE D.Lgs. 152/99 Parte IV Titolo V All. 5 Tab. 1B
------------------------------------	---------------------------	--------------------------	--

PARAMETRI CHIMICI - Analisi effettuate dal 31/07/2011 al 21/10/2011

*Residuo secco a 105 °C (DM 13/09/99) II.2	86 %pp	-	-
*pH (CNR IRSA 1 Q 64 Vol 3 1990)	8,3	-	-
*Foc (g carbonio / g terreno secco) (DM 13/09/99 VII)	0,0060	0,0005	-
*Kd Pb (ISS/APAT PR/SUO-TEC/151-2007)	49700,00	-	-
*Kd Cd (ISS/APAT PR/SUO-TEC/151-2007)	8000,00	-	-
*Kd Cr totale (ISS/APAT PR/SUO-TEC/151-2007)	15200,00	-	-
*Kd Cu (ISS/APAT PR/SUO-TEC/151-2007)	21700,00	-	-
*Kd Ni (ISS/APAT PR/SUO-TEC/151-2007)	62600,00	-	-

Il presente rapporto riguarda solo i campioni sottoposti a prova.

Il presente rapporto non può essere riprodotto parzialmente, salvo approvazione scritta del laboratorio di prova.

Le date di inizio e fine analisi sono da ritenersi complessive per la tipologia dei parametri indicati; le singole prove vengono effettuate nei tempi indicati nel relativo metodo di analisi, rintracciabili nella documentazione interna del laboratorio.

Rapporto di prova emesso in data: 24/10/2011

IL RESPONSABILE U.O. DISCARICHE/CAVE

IL RESP. DEL SERVIZIO RIFIUTI/SUOLO
 Dott. Stefano Orilisi

IL DIRETTORE DEL DIPARTIMENTO
 Dott. Stefano Orilisi



Dipartimento Provinciale di Ancona - Servizio Rifiuti/Suolo
 Laboratorio Chimico
 Via C.Colombo 106, 60127 Ancona-C.F./P.IVA 01588450427
 Tel. 071/28732424-745 - Fax 071/28732789
 e-mail: arpam.dipartimentoancona@ambiente.marche.it

RAPPORTO DI PROVA

MD_DG_167_r02 06/09/2010

N°: 231/TI/11_A

IDENTIFICAZIONE CAMPIONE

Campione N°: 231/TI/11_A
 Campione di: Terreno
 Prelevato il: 26/07/2011
 Ora prelievo: /.
 Ricevuto il: 28/07/2011
 Prelevato da: Personale ARPAM dip.AN IO-T-04 rev.11 31/12/08
 Richiesto da: Comune di Castelfidardo
 Indirizzo richiedente: piazza Repubblica 8 - Castelfidardo
 Verbale prel. N°: 26/AS/2011
 Titolare/Ente gestore: Comune di Castelfidardo

IDENTIFICAZIONE PUNTO DI PRELIEVO

Codice punto: 076344
 Comune di: CASTELFIDARDO
 Località: Ex Galvanica Nobili, Via Montessori 12/14
 Ubicazione: P6
 Latitudine (GBX):
 Longitudine (GBY):
 Profondità prelievo: C2 420-440 cm

DETERMINAZIONE - (METODO DI PROVA)	RISULTATO unità di misura	LIMITE DI DETERMINAZIONE	VALORE LIMITE D.Lgs. 152/06 Parte IV Titolo V All. 5 Tab. 8
------------------------------------	---------------------------	--------------------------	---

PARAMETRI CHIMICI - Analisi effettuate dal 31/07/2011 al 21/10/2011

*Residuo secco a 105 °C (DM 13/09/99) II.2	86 %pp		
*Cianuri liberi (CNR IRSA 17 Q 64 Vol 3 1990)	ILD	0,1 mg/kg s.s.	100 mg/kg s.s.
*Cadmio (EPA 3051a 2007 +UNI EN ISO 17294-2:2005)	0,13 mg/kg s.s.	0,01 mg/kg s.s.	15 mg/kg s.s.
*Cromo totale (EPA 3051a 2007 +UNI EN ISO 17294-2:2005)	50,32 mg/kg s.s.	0,05 mg/kg s.s.	800 mg/kg s.s.
*Cromo (VI) (CNR IRSA 16 Q 64 Vol 3 1990)	ILD	1 mg/kg s.s.	15 mg/kg s.s.
*Nichel (EPA 3051a 2007 +UNI EN ISO 17294-2:2005)	31,82 mg/kg s.s.	0,05 mg/kg s.s.	500 mg/kg s.s.
*Piombo (EPA 3051a 2007 +UNI EN ISO 17294-2:2005)	8,11 mg/kg s.s.	0,05 mg/kg s.s.	1000 mg/kg s.s.
*Rame (EPA 3051a 2007 +UNI EN ISO 17294-2:2005)	18,30 mg/kg s.s.	0,05 mg/kg s.s.	600 mg/kg s.s.
*Selenio (EPA 3051a 2007 +UNI EN ISO 17294-2:2005)	1,2 mg/kg s.s.	0,1 mg/kg s.s.	15 mg/kg s.s.
*Clorometano (APHA SM ed 21st 2005 6200 B)	ILD	0,01 mg/kg s.s.	5 mg/kg s.s.
*Diclorometano (APHA SM ed 21st 2005 6200 B)	ILD	0,01 mg/kg s.s.	5 mg/kg s.s.
*Triclorometano (APHA SM ed 21st 2005 6200 B)	ILD	0,01 mg/kg s.s.	5 mg/kg s.s.
*Cloruro di vinile (APHA SM ed 21st 2005 6200 B)	ILD	0,01 mg/kg s.s.	0,1 mg/kg s.s.
*1,2-Dicloroetano (APHA SM ed 21st 2005 6200 B)	ILD	0,01 mg/kg s.s.	5 mg/kg s.s.
*1,1-Dicloroetilene (APHA SM ed 21st 2005 6200 B)	ILD	0,01 mg/kg s.s.	1 mg/kg s.s.
*1,2-Dicloropropano (APHA SM ed 21st 2005 6200 B)	ILD	0,01 mg/kg s.s.	5 mg/kg s.s.
*1,1,2-Tricloroetano (APHA SM ed 21st 2005 6200 B)	ILD	0,01 mg/kg s.s.	15 mg/kg s.s.
*Tricloroetilene (APHA SM ed 21st 2005 6200 B)	ILD	0,01 mg/kg s.s.	10 mg/kg s.s.
*1,2,3-Tricloropropano (APHA SM ed 21st 2005 6200 B)	ILD	0,01 mg/kg s.s.	10 mg/kg s.s.
*Tetracloroetilene (APHA SM ed 21st 2005 6200 B)	ILD	0,01 mg/kg s.s.	20 mg/kg s.s.
*1,1-Dicloroetano (APHA SM ed 21st 2005 6200 B)	ILD	0,01 mg/kg s.s.	30 mg/kg s.s.
*1,2-Dicloroetilene (APHA SM ed 21st 2005 6200 B)	ILD	0,01 mg/kg s.s.	15 mg/kg s.s.
*1,1,2,2-Tetracloroetano (APHA SM ed 21st 2005 6200 B)	ILD	0,01 mg/kg s.s.	10 mg/kg s.s.
*1,1,1-Tricloroetano (APHA SM ed 21st 2005 6200 B)	ILD	0,01 mg/kg s.s.	50 mg/kg s.s.

ILD= Inferiore al limite di determinazione

Il presente rapporto riguarda solo i campioni sottoposti a prova.

Il presente rapporto non può essere riprodotto parzialmente, salvo approvazione scritta del laboratorio di prova.



Dipartimento Provinciale di Ancona - Servizio Rifiuti/Suolo
Laboratorio Chimico
Via C.Colombo 106, 60127 Ancona-C.F./P.IVA 01588450427
Tel. 071/28732424-745 - Fax 071/28732789
e-mail: arpam.dipartimentoancona@ambiente.marche.it

RAPPORTO DI PROVA

MD_DG_167_r02 06/09/2010

N°: 231/TI/11_A

Le date di inizio e fine analisi sono da ritenersi complessive per la tipologia dei parametri indicati; le singole prove vengono effettuate nei tempi indicati nel relativo metodo di analisi, rintracciabili nella documentazione interna del laboratorio.

Rapporto di prova emesso in data: 24/10/2011

IL RESPONSABILE U.O. DISCARICHE/CAVE

IL RESP. DEL SERVIZIO RIFIUTI/SUOLO
Dott. Stefano Orlisi

IL DIRETTORE DEL DIPARTIMENTO
Dott. Stefano Orlisi



Dipartimento Provinciale di Ancona - Servizio Rifiuti/Suolo
 Laboratorio Chimico
 Via C.Colombo 106, 60127 Ancona-C.F./P.IVA 01588450427
 Tel. 071/28732424-745 - Fax 071/28732789
 e-mail: arpam.dipartimentoancona@ambiente.marche.it

RAPPORTO DI PROVA

MD_DG_167_r02 06/09/2010

N°: 232/TI/11_A

IDENTIFICAZIONE CAMPIONE

Campione N°: 232/TI/11_A
 Campione di: Terreno
 Prelevato il: 26/07/2011
 Ora prelievo: /.
 Ricevuto il: 28/07/2011
 Prelevato da: Personale ARPAM dip.AN IO-T-04 rev.11 31/12/08
 Richiesto da: Comune di Castelfidardo
 Indirizzo richiedente: piazza Repubblica 8 - Castelfidardo
 Verbale prel. N°: 26/AS/2011
 Titolare/Ente gestore: Comune di Castelfidardo

IDENTIFICAZIONE PUNTO DI PRELIEVO

Codice punto: 076344
 Comune di: CASTELFIDARDO
 Località: Ex Galvanica Nobili, Via Montessori 12/14
 Ubicazione: P6
 Latitudine (GBX):
 Longitudine (GBY):
 Profondità prelievo: C3 720-740 cm

DETERMINAZIONE - (METODO DI PROVA)	RISULTATO unità di misura	LIMITE DI DETERMINAZIONE	VALORE LIMITE D.Lgs. 152/00 Parte IV Titolo V All. 5 Tab. 18
------------------------------------	---------------------------	--------------------------	--

PARAMETRI CHIMICI - Analisi effettuate dal 31/07/2011 al 21/10/2011

*Residuo secco a 105 °C (DM 13/09/99) II.2	83 %pp		
*Cianuri liberi (CNR IRSA 17 Q 64 Vol 3 1990)	ILD	0,1 mg/kg s.s.	100 mg/kg s.s.
*Cadmio (EPA 3051a 2007 +UNI EN ISO 17294-2:2005)	0,15 mg/kg s.s.	0,01 mg/kg s.s.	15 mg/kg s.s.
*Cromo totale (EPA 3051a 2007 +UNI EN ISO 17294-2:2005)	76,40 mg/kg s.s.	0,05 mg/kg s.s.	800 mg/kg s.s.
*Cromo (VI) (CNR IRSA 16 Q 64 Vol 3 1990)	ILD	1 mg/kg s.s.	15 mg/kg s.s.
*Nichel (EPA 3051a 2007 +UNI EN ISO 17294-2:2005)	40,71 mg/kg s.s.	0,05 mg/kg s.s.	500 mg/kg s.s.
*Piombo (EPA 3051a 2007 +UNI EN ISO 17294-2:2005)	11,15 mg/kg s.s.	0,05 mg/kg s.s.	1000 mg/kg s.s.
*Rame (EPA 3051a 2007 +UNI EN ISO 17294-2:2005)	18,36 mg/kg s.s.	0,05 mg/kg s.s.	600 mg/kg s.s.
*Selenio (EPA 3051a 2007 +UNI EN ISO 17294-2:2005)	1,1 mg/kg s.s.	0,1 mg/kg s.s.	15 mg/kg s.s.
*Clorometano (APHA SM ed 21st 2005 6200 B)	ILD	0,01 mg/kg s.s.	5 mg/kg s.s.
*Diclorometano (APHA SM ed 21st 2005 6200 B)	ILD	0,01 mg/kg s.s.	5 mg/kg s.s.
*Triclorometano (APHA SM ed 21st 2005 6200 B)	ILD	0,01 mg/kg s.s.	5 mg/kg s.s.
*Cloruro di vinile (APHA SM ed 21st 2005 6200 B)	ILD	0,01 mg/kg s.s.	0,1 mg/kg s.s.
*1,2-Dicloroetano (APHA SM ed 21st 2005 6200 B)	ILD	0,01 mg/kg s.s.	5 mg/kg s.s.
*1,1-Dicloroetilene (APHA SM ed 21st 2005 6200 B)	ILD	0,01 mg/kg s.s.	1 mg/kg s.s.
*1,2-Dicloropropano (APHA SM ed 21st 2005 6200 B)	ILD	0,01 mg/kg s.s.	5 mg/kg s.s.
*1,1,2-Tricloroetano (APHA SM ed 21st 2005 6200 B)	ILD	0,01 mg/kg s.s.	15 mg/kg s.s.
*Tricloroetilene (APHA SM ed 21st 2005 6200 B)	ILD	0,01 mg/kg s.s.	10 mg/kg s.s.
*1,2,3-Tricloropropano (APHA SM ed 21st 2005 6200 B)	ILD	0,01 mg/kg s.s.	10 mg/kg s.s.
*Tetracloroetilene (APHA SM ed 21st 2005 6200 B)	ILD	0,01 mg/kg s.s.	20 mg/kg s.s.
*1,1-Dicloroetano (APHA SM ed 21st 2005 6200 B)	ILD	0,01 mg/kg s.s.	30 mg/kg s.s.
*1,2-Dicloroetilene (APHA SM ed 21st 2005 6200 B)	ILD	0,01 mg/kg s.s.	15 mg/kg s.s.
*1,1,2,2-Tetracloroetano (APHA SM ed 21st 2005 6200 B)	ILD	0,01 mg/kg s.s.	10 mg/kg s.s.
*1,1,1-Tricloroetano (APHA SM ed 21st 2005 6200 B)	ILD	0,01 mg/kg s.s.	50 mg/kg s.s.

ILD= Inferiore al limite di determinazione

Il presente rapporto riguarda solo i campioni sottoposti a prova.

Il presente rapporto non può essere riprodotto parzialmente, salvo approvazione scritta del laboratorio di prova.



Dipartimento Provinciale di Ancona - Servizio Rifiuti/Suolo
Laboratorio Chimico
Via C.Colombo 106, 60127 Ancona-C.F./P.IVA 01588450427
Tel. 071/28732424-745 - Fax 071/28732789
e-mail: arpam.dipartimentoancona@ambiente.marche.it

RAPPORTO DI PROVA

MD_DG_167_r02 06/09/2010

N°: 232/TI/11_A

Le date di inizio e fine analisi sono da ritenersi complessive per la tipologia dei parametri indicati; le singole prove vengono effettuate nei tempi indicati nel relativo metodo di analisi, rintracciabili nella documentazione interna del laboratorio.

Rapporto di prova emesso in data: 24/10/2011

IL RESPONSABILE U.O. DISCARICHE/CAVE

IL RESP. DEL SERVIZIO RIFIUTI/SUOLO
Dott. Stefano Orlandi

IL DIRETTORE DEL DIPARTIMENTO
Dott. Stefano Orlandi

Agenzia Regionale per la Protezione Ambientale delle Marche



Dipartimento Provinciale di Ancona - Servizio Rifiuti/Suolo
Laboratorio Chimico
Via C.Colombo 106, 60127 Ancona-C.F./P.IVA 01588450427
Tel. 071/28732424-745 - Fax 071/28732789
e-mail: arpam.dipartimentoancona@ambiente.marche.it

RAPPORTO DI PROVA

MD_DG_167_r02 06/09/2010

N°: 233/TI/11_A

IDENTIFICAZIONE CAMPIONE

Campione N°: 233/TI/11_A
Campione di: Terreno
Prelevato il: 26/07/2011
Ora prelievo: /.
Ricevuto il: 28/07/2011
Prelevato da: Personale ARPAM dip.AN IO-T-04 rev.11 31/12/08
Richiesto da: Comune di Castelfidardo
Indirizzo richiedente: piazza Repubblica 8 - Castelfidardo
Verbale prel. N°: 26/AS/2011
Titolare/Ente gestore: Comune di Castelfidardo

IDENTIFICAZIONE PUNTO DI PRELIEVO

Codice punto: 076344
Comune di: CASTELFIDARDO
Località: Ex Galvanica Nobili, Via Montessori 12/14
Ubicazione: P6
Latitudine (GBX):
Longitudine (GBY):
Profondità prelievo: PSS C2a 790-800 cm

DETERMINAZIONE - (METODO DI PROVA)	RISULTATO unità di misura	LIMITE DI DETERMINAZIONE	VALORE LIMITE D.Lgs. 162/06 Parte IV Titolo V All. 5 Tab. 10
------------------------------------	---------------------------	--------------------------	--

PARAMETRI CHIMICI - Analisi effettuate dal 31/07/2011 al 21/10/2011

*Residuo secco a 105 °C (DM 13/09/99) II.2	83 %pp	-
*pH (CNR IRSA 1 Q 64 Vol 3 1990)	8,7	-
*Foc (g carbonio / g terreno secco) (DM 13/09/99 VII)	0,0020	0,0005

Il presente rapporto riguarda solo i campioni sottoposti a prova.

Il presente rapporto non può essere riprodotto parzialmente, salvo approvazione scritta del laboratorio di prova.

Le date di inizio e fine analisi sono da ritenersi complessive per la tipologia dei parametri indicati; le singole prove vengono effettuate nei tempi indicati nel relativo metodo di analisi, rintracciabili nella documentazione interna del laboratorio.

Rapporto di prova emesso in data: 24/10/2011

IL RESPONSABILE U.O. DISCARICHE/CAVE

IL RESP. DEL SERVIZIO RIFIUTI/SUOLO
Dott. Stefano Orilisi

IL DIRETTORE DEL DIPARTIMENTO
Dott. Stefano Orilisi



Dipartimento Provinciale di Ancona - Servizio Rifiuti/Suolo
 Laboratorio Chimico
 Via C.Colombo 106, 60127 Ancona-C.F./P.IVA 01588450427
 Tel. 071/28732424-745 - Fax 071/28732789
 e-mail: arpam.dipartimentoancona@ambiente.marche.it

RAPPORTO DI PROVA

MD_DG_167_r02 06/09/2010

N°: 234/TI/11_A

IDENTIFICAZIONE CAMPIONE

Campione N°: 234/TI/11_A
 Campione di: Terreno
 Prelevato il: 26/07/2011
 Ora prelievo: /.
 Ricevuto il: 28/07/2011
 Prelevato da: Personale ARPAM dip.AN IO-T-04 rev.11 31/12/08
 Richiesto da: Comune di Castelfidardo
 Indirizzo richiedente: piazza Repubblica 8 - Castelfidardo
 Verbale prel. N°: 26/AS/2011
 Titolare/Ente gestore: Comune di Castelfidardo

IDENTIFICAZIONE PUNTO DI PRELIEVO

Codice punto: 076345
 Comune di: CASTELFIDARDO
 Località: Ex Galvanica Nobili, Via Montessori 12/14
 Ubicazione: P7
 Latitudine (GBX):
 Longitudine (GBY):
 Profondità prelievo: C1 50-70 cm

DETERMINAZIONE - (METODO DI PROVA)	RISULTATO unità di misura	LIMITE DI DETERMINAZIONE	VALORE LIMITE D.Lgs. 152/00 Parte IV Titolo V All. 5 Tab. 18
------------------------------------	---------------------------	--------------------------	--

PARAMETRI CHIMICI - Analisi effettuate dal 31/07/2011 al 21/10/2011

*Residuo secco a 105 °C (DM 13/09/99) II.2	85 %pp		
*Cianuri liberi (CNR IRSA 17 Q 64 Vol 3 1990)	ILD	0,1 mg/kg s.s.	100 mg/kg s.s.
*Cadmio (EPA 3051a 2007 +UNI EN ISO 17294-2:2005)	0,52 mg/kg s.s.	0,01 mg/kg s.s.	15 mg/kg s.s.
*Cromo totale (EPA 3051a 2007 +UNI EN ISO 17294-2:2005)	38,47 mg/kg s.s.	0,05 mg/kg s.s.	800 mg/kg s.s.
*Cromo (VI) (CNR IRSA 16 Q 64 Vol 3 1990)	ILD	1 mg/kg s.s.	15 mg/kg s.s.
*Nichel (EPA 3051a 2007 +UNI EN ISO 17294-2:2005)	25,58 mg/kg s.s.	0,05 mg/kg s.s.	500 mg/kg s.s.
*Piombo (EPA 3051a 2007 +UNI EN ISO 17294-2:2005)	13,43 mg/kg s.s.	0,05 mg/kg s.s.	1000 mg/kg s.s.
*Rame (EPA 3051a 2007 +UNI EN ISO 17294-2:2005)	15,53 mg/kg s.s.	0,05 mg/kg s.s.	600 mg/kg s.s.
*Selenio (EPA 3051a 2007 +UNI EN ISO 17294-2:2005)	1,0 mg/kg s.s.	0,1 mg/kg s.s.	15 mg/kg s.s.
*Clorometano (APHA SM ed 21st 2005 6200 B)	ILD	0,01 mg/kg s.s.	5 mg/kg s.s.
*Diclorometano (APHA SM ed 21st 2005 6200 B)	ILD	0,01 mg/kg s.s.	5 mg/kg s.s.
*Triclorometano (APHA SM ed 21st 2005 6200 B)	ILD	0,01 mg/kg s.s.	5 mg/kg s.s.
*Cloruro di vinile (APHA SM ed 21st 2005 6200 B)	ILD	0,01 mg/kg s.s.	0,1 mg/kg s.s.
*1,2-Dicloroetano (APHA SM ed 21st 2005 6200 B)	ILD	0,01 mg/kg s.s.	5 mg/kg s.s.
*1,1-Dicloroetilene (APHA SM ed 21st 2005 6200 B)	ILD	0,01 mg/kg s.s.	1 mg/kg s.s.
*1,2-Dicloropropano (APHA SM ed 21st 2005 6200 B)	ILD	0,01 mg/kg s.s.	5 mg/kg s.s.
*1,1,2-Tricloroetano (APHA SM ed 21st 2005 6200 B)	ILD	0,01 mg/kg s.s.	15 mg/kg s.s.
*Tricloroetilene (APHA SM ed 21st 2005 6200 B)	ILD	0,01 mg/kg s.s.	10 mg/kg s.s.
*1,2,3-Tricloropropano (APHA SM ed 21st 2005 6200 B)	ILD	0,01 mg/kg s.s.	10 mg/kg s.s.
*Tetracloroetilene (APHA SM ed 21st 2005 6200 B)	ILD	0,01 mg/kg s.s.	20 mg/kg s.s.
*1,1-Dicloroetano (APHA SM ed 21st 2005 6200 B)	ILD	0,01 mg/kg s.s.	30 mg/kg s.s.
*1,2-Dicloroetilene (APHA SM ed 21st 2005 6200 B)	ILD	0,01 mg/kg s.s.	15 mg/kg s.s.
*1,1,2,2-Tetracloroetano (APHA SM ed 21st 2005 6200 B)	ILD	0,01 mg/kg s.s.	10 mg/kg s.s.
*1,1,1-Tricloroetano (APHA SM ed 21st 2005 6200 B)	ILD	0,01 mg/kg s.s.	50 mg/kg s.s.

ILD= Inferiore al limite di determinazione

Il presente rapporto riguarda solo i campioni sottoposti a prova.

Il presente rapporto non può essere riprodotto parzialmente, salvo approvazione scritta del laboratorio di prova.



Dipartimento Provinciale di Ancona - Servizio Rifiuti/Suolo

Laboratorio Chimico

Via C.Colombo 106, 60127 Ancona-C.F./P.IVA 01588450427

Tel. 071/28732424-745 - Fax 071/28732789

e-mail: arpam.dipartimentoancona@ambiente.marche.it

RAPPORTO DI PROVA

MD_DG_167_r02 06/09/2010

N°:

234/TI/11_A

Le date di inizio e fine analisi sono da ritenersi complessive per la tipologia dei parametri indicati; le singole prove vengono effettuate nei tempi indicati nel relativo metodo di analisi, rintracciabili nella documentazione interna del laboratorio.

Rapporto di prova emesso in data: 24/10/2011

IL RESPONSABILE U.O. DISCARICHE/CAVE

IL RESP. DEL SERVIZIO RIFIUTI/SUOLO

Dott. Stefano Orlisi

IL DIRETTORE DEL DIPARTIMENTO

Dott. Stefano Orlisi



Dipartimento Provinciale di Ancona - Servizio Rifiuti/Suolo
 Laboratorio Chimico
 Via C.Colombo 106, 60127 Ancona-C.F./P.IVA 01588450427
 Tel. 071/28732424-745 - Fax 071/28732789
 e-mail: arpam.dipartimentoancona@ambiente.marche.it

RAPPORTO DI PROVA

MD_DG_167_r02 06/09/2010

N°: 235/TI/11_A

IDENTIFICAZIONE CAMPIONE

Campione N°: 235/TI/11_A
 Campione di: Terreno
 Prelevato il: 26/07/2011
 Ora prelievo: /.
 Ricevuto il: 28/07/2011
 Prelevato da: Personale ARPAM dip.AN IO-T-04 rev.11 31/12/08
 Richiesto da: Comune di Castelfidardo
 Indirizzo richiedente: piazza Repubblica 8 - Castelfidardo
 Verbale prel. N°: 26/AS/2011
 Titolare/Ente gestore: Comune di Castelfidardo

IDENTIFICAZIONE PUNTO DI PRELIEVO

Codice punto: 076345
 Comune di: CASTELFIDARDO
 Località: Ex Galvanica Nobili, Via Montessori 12/14
 Ubicazione: P7
 Latitudine (GBX):
 Longitudine (GBY):
 Profondità prelievo: PSS C1a 220-240 cm

DETERMINAZIONE - (METODO DI PROVA)	RISULTATO unità di misura	LIMITE DI DETERMINAZIONE	VALORE LIMITE D.Lgs. 152/06 Parte IV Titolo V All. 6 Tab. 10
------------------------------------	---------------------------	--------------------------	--

PARAMETRI CHIMICI - Analisi effettuate dal 31/07/2011 al 21/10/2011

*Residuo secco a 105 °C (DM 13/09/99) II.2	86 %pp	-	-
*pH (CNR IRSA 1 Q 64 Vol 3 1990)	8,6	-	-
*Foc (g carbonio / g terreno secco) (DM 13/09/99 VII)	0,0049	0,0005	-
*Kd Pb (ISS/APAT PR/SUO-TEC/151-2007)	49200,00	-	-
*Kd Cd (ISS/APAT PR/SUO-TEC/151-2007)	14000,00	-	-
*Kd Cr totale (ISS/APAT PR/SUO-TEC/151-2007)	9800,00	-	-
*Kd Cu (ISS/APAT PR/SUO-TEC/151-2007)	9510,00	-	-
*Kd Ni (ISS/APAT PR/SUO-TEC/151-2007)	25000,00	-	-

Il presente rapporto riguarda solo i campioni sottoposti a prova.

Il presente rapporto non può essere riprodotto parzialmente, salvo approvazione scritta del laboratorio di prova.

Le date di inizio e fine analisi sono da ritenersi complessive per la tipologia dei parametri indicati; le singole prove vengono effettuate nei tempi indicati nel relativo metodo di analisi, rintracciabili nella documentazione interna del laboratorio.

Rapporto di prova emesso in data: 24/10/2011

IL RESPONSABILE U.O. DISCARICHE/CAVE

IL RESP. DEL SERVIZIO RIFIUTI/SUOLO
 Dott. Stefano Orisi

IL DIRETTORE DEL DIPARTIMENTO
 Dott. Stefano Orisi



Dipartimento Provinciale di Ancona - Servizio Rifiuti/Suolo
 Laboratorio Chimico
 Via C.Colombo 106, 60127 Ancona-C.F./P.IVA 01588450427
 Tel. 071/28732424-745 - Fax 071/28732789
 e-mail: arpam.dipartimentoancona@ambiente.marche.it

RAPPORTO DI PROVA

MD_DG_167_r02 06/09/2010

N°: 236/TI/11_A

IDENTIFICAZIONE CAMPIONE

Campione N°: 236/TI/11_A
 Campione di: Terreno
 Prelevato il: 26/07/2011
 Ora prelievo: /.
 Ricevuto il: 28/07/2011
 Prelevato da: Personale ARPAM dip.AN IO-T-04 rev.11 31/12/08
 Richiesto da: Comune di Castelfidardo
 Indirizzo richiedente: piazza Repubblica 8 - Castelfidardo
 Verbale prel. N°: 26/AS/2011
 Titolare/Ente gestore: Comune di Castelfidardo

IDENTIFICAZIONE PUNTO DI PRELIEVO

Codice punto: 076345
 Comune di: CASTELFIDARDO
 Località: Ex Galvanica Nobili, Via Montessori 12/14
 Ubicazione: P7
 Latitudine (GBX):
 Longitudine (GBY):
 Profondità prelievo: C2 240-260 cm

DETERMINAZIONE - (METODO DI PROVA)	RESULTATO unità di misura	LIMITE DI DETERMINAZIONE	VALORE LIMITE D.Lgs. 152/06 Parte IV Titolo V All. 5 Tab. 10
------------------------------------	---------------------------	--------------------------	--

PARAMETRI CHIMICI - Analisi effettuate dal 31/07/2011 al 21/10/2011

*Residuo secco a 105 °C (DM 13/09/99) II.2	86 %pp		
*Cianuri liberi (CNR IRSA 17 Q 64 Vol 3 1990)	ILD	0,1 mg/kg s.s.	100 mg/kg s.s.
*Cadmio (EPA 3051a 2007 +UNI EN ISO 17294-2:2005)	0,32 mg/kg s.s.	0,01 mg/kg s.s.	15 mg/kg s.s.
*Cromo totale (EPA 3051a 2007 +UNI EN ISO 17294-2:2005)	43,58 mg/kg s.s.	0,05 mg/kg s.s.	800 mg/kg s.s.
*Cromo (VI) (CNR IRSA 16 Q 64 Vol 3 1990)	ILD	1 mg/kg s.s.	15 mg/kg s.s.
*Nichel (EPA 3051a 2007 +UNI EN ISO 17294-2:2005)	28,59 mg/kg s.s.	0,05 mg/kg s.s.	500 mg/kg s.s.
*Piombo (EPA 3051a 2007 +UNI EN ISO 17294-2:2005)	10,87 mg/kg s.s.	0,05 mg/kg s.s.	1000 mg/kg s.s.
*Rame (EPA 3051a 2007 +UNI EN ISO 17294-2:2005)	19,56 mg/kg s.s.	0,05 mg/kg s.s.	600 mg/kg s.s.
*Selenio (EPA 3051a 2007 +UNI EN ISO 17294-2:2005)	0,7 mg/kg s.s.	0,1 mg/kg s.s.	15 mg/kg s.s.
*Clorometano (APHA SM ed 21st 2005 6200 B)	ILD	0,01 mg/kg s.s.	5 mg/kg s.s.
*Diclorometano (APHA SM ed 21st 2005 6200 B)	ILD	0,01 mg/kg s.s.	5 mg/kg s.s.
*Triclorometano (APHA SM ed 21st 2005 6200 B)	ILD	0,01 mg/kg s.s.	5 mg/kg s.s.
*Cloruro di vinile (APHA SM ed 21st 2005 6200 B)	ILD	0,01 mg/kg s.s.	0,1 mg/kg s.s.
*1,2-Dicloroetano (APHA SM ed 21st 2005 6200 B)	ILD	0,01 mg/kg s.s.	5 mg/kg s.s.
*1,1,1-Tricloroetilene (APHA SM ed 21st 2005 6200 B)	ILD	0,01 mg/kg s.s.	1 mg/kg s.s.
*1,2-Dicloropropano (APHA SM ed 21st 2005 6200 B)	ILD	0,01 mg/kg s.s.	5 mg/kg s.s.
*1,1,2-Tricloroetano (APHA SM ed 21st 2005 6200 B)	ILD	0,01 mg/kg s.s.	15 mg/kg s.s.
*Tricloroetilene (APHA SM ed 21st 2005 6200 B)	ILD	0,01 mg/kg s.s.	10 mg/kg s.s.
*1,2,3-Tricloropropano (APHA SM ed 21st 2005 6200 B)	ILD	0,01 mg/kg s.s.	10 mg/kg s.s.
*Tetracloroetilene (APHA SM ed 21st 2005 6200 B)	ILD	0,01 mg/kg s.s.	20 mg/kg s.s.
*1,1,1-Tricloroetano (APHA SM ed 21st 2005 6200 B)	ILD	0,01 mg/kg s.s.	30 mg/kg s.s.
*1,2-Dicloroetilene (APHA SM ed 21st 2005 6200 B)	ILD	0,01 mg/kg s.s.	15 mg/kg s.s.
*1,1,2,2-Tetracloroetano (APHA SM ed 21st 2005 6200 B)	ILD	0,01 mg/kg s.s.	10 mg/kg s.s.
*1,1,1-Tricloroetano (APHA SM ed 21st 2005 6200 B)	ILD	0,01 mg/kg s.s.	50 mg/kg s.s.

ILD= Inferiore al limite di determinazione

Il presente rapporto riguarda solo i campioni sottoposti a prova.

Il presente rapporto non può essere riprodotto parzialmente, salvo approvazione scritta del laboratorio di prova.



Dipartimento Provinciale di Ancona - Servizio Rifiuti/Suolo
Laboratorio Chimico
Via C.Colombo 106, 60127 Ancona-C.F./P.IVA 01588450427
Tel. 071/28732424-745 - Fax 071/28732789
e-mail: arpam.dipartimentoancona@ambiente.marche.it

RAPPORTO DI PROVA

MD_DG_167_r02 06/09/2010

N°: 236/TI/11_A

Le date di inizio e fine analisi sono da ritenersi complessive per la tipologia dei parametri indicati; le singole prove vengono effettuate nei tempi indicati nel relativo metodo di analisi, rintracciabili nella documentazione interna del laboratorio.

Rapporto di prova emesso in data: 24/10/2011

IL RESPONSABILE U.O. DISCARICHE/CAVE

IL RESP. DEL SERVIZIO RIFIUTI/SUOLO
Dott. Stefano Orilisi

IL DIRETTORE DEL DIPARTIMENTO
Dott. Stefano Orilisi



Dipartimento Provinciale di Ancona - Servizio Rifiuti/Suolo
 Laboratorio Chimico
 Via C.Colombo 106, 60127 Ancona-C.F./P.IVA 01588450427
 Tel. 071/28732424-745 - Fax 071/28732789
 e-mail: arpam.dipartimentoancona@ambiente.marche.it

RAPPORTO DI PROVA

MD_DG_167_r02 06/09/2010

N°: 237/TI/11_A

IDENTIFICAZIONE CAMPIONE

Campione N°: 237/TI/11_A
 Campione di: Terreno
 Prelevato il: 27/07/2011
 Ora prelievo: /.
 Ricevuto il: 28/07/2011
 Prelevato da: Personale ARPAM dip. AN IO-T-04 rev.11 31/12/08
 Richiesto da: Comune di Castelfidardo
 Indirizzo richiedente: piazza Repubblica 8 - Castelfidardo
 Verbale prel. N°: 58/ML/2011
 Titolare/Ente gestore: Comune di Castelfidardo

IDENTIFICAZIONE PUNTO DI PRELIEVO

Codice punto: 076345
 Comune di: CASTELFIDARDO
 Località: Ex Galvanica Nobili, Via Montessori 12/14
 Ubicazione: P7
 Latitudine (GBX):
 Longitudine (GBY):
 Profondità prelievo: C3 560-580 cm

DETERMINAZIONE - (METODO DI PROVA)	RISULTATO unità di misura	LIMITE DI DETERMINAZIONE	VALORE LIMITE D.Lgs. 152/99 Parte IV Titolo V All. 5 Tab. 10
------------------------------------	---------------------------	--------------------------	--

PARAMETRI CHIMICI - Analisi effettuate dal 31/07/2011 al 21/10/2011

*Residuo secco a 105 °C (DM 13/09/99) II.2	86 %pp		
*Cianuri liberi (CNR IRSA 17 Q 64 Vol 3 1990)	ILD	0,1 mg/kg s.s.	100 mg/kg s.s.
*Cadmio (EPA 3051a 2007 +UNI EN ISO 17294-2:2005)	0,20 mg/kg s.s.	0,01 mg/kg s.s.	15 mg/kg s.s.
*Cromo totale (EPA 3051a 2007 +UNI EN ISO 17294-2:2005)	31,48 mg/kg s.s.	0,05 mg/kg s.s.	800 mg/kg s.s.
*Cromo (VI) (CNR IRSA 16 Q 64 Vol 3 1990)	ILD	1 mg/kg s.s.	15 mg/kg s.s.
*Nichel (EPA 3051a 2007 +UNI EN ISO 17294-2:2005)	21,92 mg/kg s.s.	0,05 mg/kg s.s.	500 mg/kg s.s.
*Piombo (EPA 3051a 2007 +UNI EN ISO 17294-2:2005)	22,39 mg/kg s.s.	0,05 mg/kg s.s.	1000 mg/kg s.s.
*Rame (EPA 3051a 2007 +UNI EN ISO 17294-2:2005)	25,24 mg/kg s.s.	0,05 mg/kg s.s.	600 mg/kg s.s.
*Selenio (EPA 3051a 2007 +UNI EN ISO 17294-2:2005)	0,6 mg/kg s.s.	0,1 mg/kg s.s.	15 mg/kg s.s.
*Clorometano (APHA SM ed 21st 2005 6200 B)	ILD	0,01 mg/kg s.s.	5 mg/kg s.s.
*Diclorometano (APHA SM ed 21st 2005 6200 B)	ILD	0,01 mg/kg s.s.	5 mg/kg s.s.
*Triclorometano (APHA SM ed 21st 2005 6200 B)	ILD	0,01 mg/kg s.s.	5 mg/kg s.s.
*Cloruro di vinile (APHA SM ed 21st 2005 6200 B)	ILD	0,01 mg/kg s.s.	0,1 mg/kg s.s.
*1,2-Dicloroetano (APHA SM ed 21st 2005 6200 B)	ILD	0,01 mg/kg s.s.	5 mg/kg s.s.
*1,1-Dicloroetilene (APHA SM ed 21st 2005 6200 B)	ILD	0,01 mg/kg s.s.	1 mg/kg s.s.
*1,2-Dicloropropano (APHA SM ed 21st 2005 6200 B)	ILD	0,01 mg/kg s.s.	5 mg/kg s.s.
*1,1,2-Tricloroetano (APHA SM ed 21st 2005 6200 B)	ILD	0,01 mg/kg s.s.	15 mg/kg s.s.
*Tricloroetilene (APHA SM ed 21st 2005 6200 B)	ILD	0,01 mg/kg s.s.	10 mg/kg s.s.
*1,2,3-Tricloropropano (APHA SM ed 21st 2005 6200 B)	ILD	0,01 mg/kg s.s.	10 mg/kg s.s.
*Tetracloroetilene (APHA SM ed 21st 2005 6200 B)	ILD	0,01 mg/kg s.s.	20 mg/kg s.s.
*1,1-Dicloroetano (APHA SM ed 21st 2005 6200 B)	ILD	0,01 mg/kg s.s.	30 mg/kg s.s.
*1,2-Dicloroetilene (APHA SM ed 21st 2005 6200 B)	ILD	0,01 mg/kg s.s.	15 mg/kg s.s.
*1,1,2,2-Tetracloroetano (APHA SM ed 21st 2005 6200 B)	ILD	0,01 mg/kg s.s.	10 mg/kg s.s.
*1,1,1-Tricloroetano (APHA SM ed 21st 2005 6200 B)	ILD	0,01 mg/kg s.s.	50 mg/kg s.s.

ILD= Inferiore al limite di determinazione

Il presente rapporto riguarda solo i campioni sottoposti a prova.

Il presente rapporto non può essere riprodotto parzialmente, salvo approvazione scritta del laboratorio di prova.



Dipartimento Provinciale di Ancona - Servizio Rifiuti/Suolo

Laboratorio Chimico

Via C.Colombo 106, 60127 Ancona-C.F./P.IVA 01588450427

Tel. 071/28732424-745 - Fax 071/28732789

e-mail: arpam.dipartimentoancona@ambiente.marche.it

RAPPORTO DI PROVA

MD_DG_167_r02 06/09/2010

N°: 237/TI/11_A

Le date di inizio e fine analisi sono da ritenersi complessive per la tipologia dei parametri indicati; le singole prove vengono effettuate nei tempi indicati nel relativo metodo di analisi, rintracciabili nella documentazione interna del laboratorio.

Rapporto di prova emesso in data: 24/10/2011

IL RESPONSABILE U.O. DISCARICHE/CAVE

IL RESP. DEL SERVIZIO RIFIUTI/SUOLO
Dott. Stefano Orlisi

IL DIRETTORE DEL DIPARTIMENTO
Dott. Stefano Orlisi



Dipartimento Provinciale di Ancona - Servizio Rifiuti/Suolo
 Laboratorio Chimico
 Via C.Colombo 106, 60127 Ancona-C.F./P.IVA 01588450427
 Tel. 071/28732424-745 - Fax 071/28732789
 e-mail: arpam.dipartimentoancona@ambiente.marche.it

RAPPORTO DI PROVA

MD_DG_167_r02 06/09/2010

N°: 238/TI/11_A

IDENTIFICAZIONE CAMPIONE

Campione N°: 238/TI/11_A
 Campione di: Terreno
 Prelevato il: 27/07/2011
 Ora prelievo: /.
 Ricevuto il: 28/07/2011
 Prelevato da: Personale ARPAM dip.AN IO-T-04 rev.11 31/12/08
 Richiesto da: Comune di Castelfidardo
 Indirizzo richiedente: piazza Repubblica 8 - Castelfidardo
 Verbale prel. N°: 58/ML/2011
 Titolare/Ente gestore: Comune di Castelfidardo

IDENTIFICAZIONE PUNTO DI PRELIEVO

Codice punto: 076345
 Comune di: CASTELFIDARDO
 Località: Ex Galvanica Nobili, Via Montessori 12/14
 Ubicazione: P7
 Latitudine (GBX):
 Longitudine (GBY):
 Profondità prelievo: C3 PSS 2a 610-620 cm

DETERMINAZIONE - (METODO DI PROVA)	RISULTATO unità di misura	LIMITE DI DETERMINAZIONE	VALORE LIMITE D.Lgs. 152/06 Parte IV Titolo V All. 5 Tab. 10
------------------------------------	---------------------------	--------------------------	--

PARAMETRI CHIMICI - Analisi effettuate dal 31/07/2011 al 21/10/2011

*Residuo secco a 105 °C (DM 13/09/99) II.2	88 %pp
*pH (CNR IRSA 1 Q 64 Vol 3 1990)	8,7
*Kd Pb (ISS/APAT PR/SUO-TEC/151-2007)	67700,00
*Kd Cd (ISS/APAT PR/SUO-TEC/151-2007)	14000,00
*Kd Cr totale (ISS/APAT PR/SUO-TEC/151-2007)	21200,00
*Kd Cu (ISS/APAT PR/SUO-TEC/151-2007)	1560,00
*Kd Ni (ISS/APAT PR/SUO-TEC/151-2007)	3360,00

Il presente rapporto riguarda solo i campioni sottoposti a prova.

Il presente rapporto non può essere riprodotto parzialmente, salvo approvazione scritta del laboratorio di prova.

Le date di inizio e fine analisi sono da ritenersi complessive per la tipologia dei parametri indicati; le singole prove vengono effettuate nei tempi indicati nel relativo metodo di analisi, rintracciabili nella documentazione interna del laboratorio.

Rapporto di prova emesso in data: 24/10/2011

IL RESPONSABILE U.O. DISCARICHE/CAVE

IL RESP. DEL SERVIZIO RIFIUTI/SUOLO
 Dott. Stefano Orilisi

IL DIRETTORE DEL DIPARTIMENTO
 Dott. Stefano Orilisi



Dipartimento Provinciale di Ancona - Servizio Rifiuti/Suolo
 Laboratorio Chimico
 Via C.Colombo 106, 60127 Ancona-C.F./P.IVA 01588450427
 Tel. 071/28732424-745 - Fax 071/28732789
 e-mail: arpam.dipartimentoancona@ambiente.marche.it

RAPPORTO DI PROVA

MD_DG_167_r02 06/09/2010

N°: 239/TI/11_A

IDENTIFICAZIONE CAMPIONE

Campione N°: 239/TI/11_A
 Campione di: Terreno
 Prelevato il: 27/07/2011
 Ora prelievo: /.
 Ricevuto il: 28/07/2011
 Prelevato da: Personale ARPAM dip.AN IO-T-04 rev.11 31/12/08
 Richiesto da: Comune di Castelfidardo
 Indirizzo richiedente: piazza Repubblica 8 - Castelfidardo
 Verbale prel. N°: 58/ML/2011
 Titolare/Ente gestore: Comune di Castelfidardo

IDENTIFICAZIONE PUNTO DI PRELIEVO

Codice punto: 076346
 Comune di: CASTELFIDARDO
 Località: Ex Galvanica Nobili, Via Montessori 12/14
 Ubicazione: P4
 Latitudine (GBX):
 Longitudine (GBY):
 Profondità prelievo: C1 50-70 cm

DETERMINAZIONE - (METODO DI PROVA)	RISULTATO unità di misura	LIMITE DI DETERMINAZIONE	VALORE LIMITE D.Lgs. 152/06 Parte IV Titolo V All. 5 Tab. 10
------------------------------------	---------------------------	--------------------------	--

PARAMETRI CHIMICI - Analisi effettuate dal 31/07/2011 al 21/10/2011

*Residuo secco a 105 °C (DM 13/09/99) II.2	85 %pp		
*Cianuri liberi (CNR IRSA 17 Q 64 Vol 3 1990)	ILD	0,1 mg/kg s.s.	100 mg/kg s.s.
*Cadmio (EPA 3051a 2007 +UNI EN ISO 17294-2:2005)	0,21 mg/kg s.s.	0,01 mg/kg s.s.	15 mg/kg s.s.
*Cromo totale (EPA 3051a 2007 +UNI EN ISO 17294-2:2005)	153,60 mg/kg s.s.	0,05 mg/kg s.s.	800 mg/kg s.s.
*Cromo (VI) (CNR IRSA 16 Q 64 Vol 3 1990)	46,0 mg/kg s.s.	1 mg/kg s.s.	15 mg/kg s.s.
*Nichel (EPA 3051a 2007 +UNI EN ISO 17294-2:2005)	41,25 mg/kg s.s.	0,05 mg/kg s.s.	500 mg/kg s.s.
*Piombo (EPA 3051a 2007 +UNI EN ISO 17294-2:2005)	10,13 mg/kg s.s.	0,05 mg/kg s.s.	1000 mg/kg s.s.
*Rame (EPA 3051a 2007 +UNI EN ISO 17294-2:2005)	21,91 mg/kg s.s.	0,05 mg/kg s.s.	600 mg/kg s.s.
*Selenio (EPA 3051a 2007 +UNI EN ISO 17294-2:2005)	0,6 mg/kg s.s.	0,1 mg/kg s.s.	15 mg/kg s.s.
*Clorometano (APHA SM ed 21st 2005 6200 B)	ILD	0,01 mg/kg s.s.	5 mg/kg s.s.
*Diclorometano (APHA SM ed 21st 2005 6200 B)	ILD	0,01 mg/kg s.s.	5 mg/kg s.s.
*Triclorometano (APHA SM ed 21st 2005 6200 B)	ILD	0,01 mg/kg s.s.	5 mg/kg s.s.
*Cloruro di vinile (APHA SM ed 21st 2005 6200 B)	ILD	0,01 mg/kg s.s.	0,1 mg/kg s.s.
*1,2-Dicloroetano (APHA SM ed 21st 2005 6200 B)	ILD	0,01 mg/kg s.s.	5 mg/kg s.s.
*1,1-Dicloroetilene (APHA SM ed 21st 2005 6200 B)	ILD	0,01 mg/kg s.s.	1 mg/kg s.s.
*1,2-Dicloropropano (APHA SM ed 21st 2005 6200 B)	ILD	0,01 mg/kg s.s.	5 mg/kg s.s.
*1,1,2-Tricloroetano (APHA SM ed 21st 2005 6200 B)	ILD	0,01 mg/kg s.s.	15 mg/kg s.s.
*Tricloroetilene (APHA SM ed 21st 2005 6200 B)	ILD	0,01 mg/kg s.s.	10 mg/kg s.s.
*1,2,3-Tricloropropano (APHA SM ed 21st 2005 6200 B)	ILD	0,01 mg/kg s.s.	10 mg/kg s.s.
*Tetracloroetilene (APHA SM ed 21st 2005 6200 B)	ILD	0,01 mg/kg s.s.	20 mg/kg s.s.
*1,1-Dicloroetano (APHA SM ed 21st 2005 6200 B)	ILD	0,01 mg/kg s.s.	30 mg/kg s.s.
*1,2-Dicloroetilene (APHA SM ed 21st 2005 6200 B)	ILD	0,01 mg/kg s.s.	15 mg/kg s.s.
*1,1,2,2-Tetracloroetano (APHA SM ed 21st 2005 6200 B)	ILD	0,01 mg/kg s.s.	10 mg/kg s.s.
*1,1,1-Tricloroetano (APHA SM ed 21st 2005 6200 B)	ILD	0,01 mg/kg s.s.	50 mg/kg s.s.

ILD= Inferiore al limite di determinazione

Il presente rapporto riguarda solo i campioni sottoposti a prova.

Il presente rapporto non può essere riprodotto parzialmente, salvo approvazione scritta del laboratorio di prova.



Dipartimento Provinciale di Ancona - Servizio Rifiuti/Suolo

Laboratorio Chimico

Via C.Colombo 106, 60127 Ancona-C.F./P.IVA 01588450427

Tel. 071/28732424-745 - Fax 071/28732789

e-mail: arpam.dipartimentoancona@ambiente.marche.it

RAPPORTO DI PROVA

MD_DG_167_r02 06/09/2010

N°:

239/TI/11_A

Le date di inizio e fine analisi sono da ritenersi complessive per la tipologia dei parametri indicati; le singole prove vengono effettuate nei tempi indicati nel relativo metodo di analisi, rintracciabili nella documentazione interna del laboratorio.

Rapporto di prova emesso in data: 24/10/2011

IL RESPONSABILE U.O. DISCARICHE/CAVE

IL RESP. DEL SERVIZIO RIFIUTI/SUOLO

Dott. Stefano Orilisi

IL DIRETTORE DEL DIPARTIMENTO

Dott. Stefano Orilisi

Agenzia Regionale per la Protezione Ambientale delle Marche



Dipartimento Provinciale di Ancona - Servizio Rifiuti/Suolo
 Laboratorio Chimico
 Via C.Colombo 106, 60127 Ancona-C.F./P.IVA 01588450427
 Tel. 071/28732424-745 - Fax 071/28732789
 e-mail: arpam.dipartimentoancona@ambiente.marche.it

RAPPORTO DI PROVA

MD_DG_167_r02 06/09/2010

N°: 240/TV/11_A

IDENTIFICAZIONE CAMPIONE

Campione N°: 240/TV/11_A
 Campione di: Terreno
 Prelevato il: 27/07/2011
 Ora prelievo: /.
 Ricevuto il: 28/07/2011
 Prelevato da: Personale ARPAM dip.AN IO-T-04 rev.11 31/12/08
 Richiesto da: Comune di Castelfidardo
 Indirizzo richiedente: piazza Repubblica 8 - Castelfidardo
 Verbale prel. N°: 58/ML/2011
 Titolare/Ente gestore: Comune di Castelfidardo

IDENTIFICAZIONE PUNTO DI PRELIEVO

Codice punto: 076346
 Comune di: CASTELFIDARDO
 Località: Ex Galvanica Nobili, Via Montessori 12/14
 Ubicazione: P4
 Latitudine (GBX):
 Longitudine (GBY):
 Profondità prelievo: C2 410-430 cm

DETERMINAZIONE - (METODO DI PROVA)	RESULTATO unità di misura	LIMITE DI DETERMINAZIONE	VALORE LIMITE D.Lgs. 152/06 Parte IV Titolo V All. 5 Tab. 18
------------------------------------	---------------------------	--------------------------	--

PARAMETRI CHIMICI - Analisi effettuate dal 31/07/2011 al 21/10/2011

*Residuo secco a 105 °C (DM 13/09/99) II.2	84 %pp		
*Cianuri liberi (CNR IRSA 17 Q 64 Vol 3 1990)	ILD	0,1 mg/kg s.s.	100 mg/kg s.s.
*Cadmio (EPA 3051a 2007 +UNI EN ISO 17294-2:2005)	0,15 mg/kg s.s.	0,01 mg/kg s.s.	15 mg/kg s.s.
*Cromo totale (EPA 3051a 2007 +UNI EN ISO 17294-2:2005)	118,90 mg/kg s.s.	0,05 mg/kg s.s.	800 mg/kg s.s.
*Cromo (VI) (CNR IRSA 16 Q 64 Vol 3 1990)	23,4 mg/kg s.s.	1 mg/kg s.s.	15 mg/kg s.s.
*Nichel (EPA 3051a 2007 +UNI EN ISO 17294-2:2005)	38,02 mg/kg s.s.	0,05 mg/kg s.s.	500 mg/kg s.s.
*Piombo (EPA 3051a 2007 +UNI EN ISO 17294-2:2005)	10,83 mg/kg s.s.	0,05 mg/kg s.s.	1000 mg/kg s.s.
*Rame (EPA 3051a 2007 +UNI EN ISO 17294-2:2005)	18,76 mg/kg s.s.	0,05 mg/kg s.s.	600 mg/kg s.s.
*Selenio (EPA 3051a 2007 +UNI EN ISO 17294-2:2005)	0,7 mg/kg s.s.	0,1 mg/kg s.s.	15 mg/kg s.s.
*Clorometano (APHA SM ed 21st 2005 6200 B)	ILD	0,01 mg/kg s.s.	5 mg/kg s.s.
*Diclorometano (APHA SM ed 21st 2005 6200 B)	ILD	0,01 mg/kg s.s.	5 mg/kg s.s.
*Triclorometano (APHA SM ed 21st 2005 6200 B)	ILD	0,01 mg/kg s.s.	5 mg/kg s.s.
*Cloruro di vinile (APHA SM ed 21st 2005 6200 B)	ILD	0,01 mg/kg s.s.	0,1 mg/kg s.s.
*1,2-Dicloroetano (APHA SM ed 21st 2005 6200 B)	ILD	0,01 mg/kg s.s.	5 mg/kg s.s.
*1,1-Dicloroetilene (APHA SM ed 21st 2005 6200 B)	ILD	0,01 mg/kg s.s.	1 mg/kg s.s.
*1,2-Dicloropropano (APHA SM ed 21st 2005 6200 B)	ILD	0,01 mg/kg s.s.	5 mg/kg s.s.
*1,1,2-Tricloroetano (APHA SM ed 21st 2005 6200 B)	ILD	0,01 mg/kg s.s.	15 mg/kg s.s.
*Tricloroetilene (APHA SM ed 21st 2005 6200 B)	ILD	0,01 mg/kg s.s.	10 mg/kg s.s.
*1,2,3-Tricloropropano (APHA SM ed 21st 2005 6200 B)	ILD	0,01 mg/kg s.s.	10 mg/kg s.s.
*Tetracloroetilene (APHA SM ed 21st 2005 6200 B)	ILD	0,01 mg/kg s.s.	20 mg/kg s.s.
*1,1-Dicloroetano (APHA SM ed 21st 2005 6200 B)	ILD	0,01 mg/kg s.s.	30 mg/kg s.s.
*1,2-Dicloroetilene (APHA SM ed 21st 2005 6200 B)	ILD	0,01 mg/kg s.s.	15 mg/kg s.s.
*1,1,2,2-Tetracloroetano (APHA SM ed 21st 2005 6200 B)	ILD	0,01 mg/kg s.s.	10 mg/kg s.s.
*1,1,1-Tricloroetano (APHA SM ed 21st 2005 6200 B)	ILD	0,01 mg/kg s.s.	50 mg/kg s.s.

ILD= Inferiore al limite di determinazione

Il presente rapporto riguarda solo i campioni sottoposti a prova.

Il presente rapporto non può essere riprodotto parzialmente, salvo approvazione scritta del laboratorio di prova.



Dipartimento Provinciale di Ancona - Servizio Rifiuti/Suolo

Laboratorio Chimico

Via C.Colombo 106, 60127 Ancona-C.F./P.IVA 01588450427

Tel. 071/28732424-745 - Fax 071/28732789

e-mail: arpam.dipartimentoancona@ambiente.marche.it

RAPPORTO DI PROVA

MD_DG_167_r02 06/09/2010

N°: 240/TI/11_A

Le date di inizio e fine analisi sono da ritenersi complessive per la tipologia dei parametri indicati; le singole prove vengono effettuate nei tempi indicati nel relativo metodo di analisi, rintracciabili nella documentazione interna del laboratorio.

Rapporto di prova emesso in data: 24/10/2011

IL RESPONSABILE U.O. DISCARICHE/CAVE

IL RESP. DEL SERVIZIO RIFIUTI/SUOLO

Dott. Stefano Orilisi

IL DIRETTORE DEL DIPARTIMENTO

Dott. Stefano Orilisi



Dipartimento Provinciale di Ancona - Servizio Rifiuti/Suolo
 Laboratorio Chimico
 Via C.Colombo 106, 60127 Ancona-C.F./P.IVA 01588450427
 Tel. 071/28732424-745 - Fax 071/28732789
 e-mail: arpam.dipartimentoancona@ambiente.marche.it

RAPPORTO DI PROVA

MD_DG_167_r02 06/09/2010

N°: 241/TI/11_A

IDENTIFICAZIONE CAMPIONE

Campione N°: 241/TI/11_A
 Campione di: Terreno
 Prelevato il: 27/07/2011
 Ora prelievo:
 Ricevuto il: 28/07/2011
 Prelevato da: Personale ARPAM dip.AN IO-T-04 rev.11 31/12/08
 Richiesto da: Comune di Castelfidardo
 Indirizzo richiedente: piazza Repubblica 8 - Castelfidardo
 Verbale prel. N°: 58/ML/2011
 Titolare/Ente gestore: Comune di Castelfidardo

IDENTIFICAZIONE PUNTO DI PRELIEVO

Codice punto: 076346
 Comune di: CASTELFIDARDO
 Località: Ex Galvanica Nobili, Via Montessori 12/14
 Ubicazione: P4
 Latitudine (GBX):
 Longitudine (GBY):
 Profondità prelievo: C3 670-690 cm

DETERMINAZIONE - (METODO DI PROVA)	RISULTATO unità di misura	LIMITE DI DETERMINAZIONE	VALORE LIMITE D.Lgs. 152/06 Parte IV Titolo V All. 5 Tab. 1A
------------------------------------	---------------------------	--------------------------	--

PARAMETRI CHIMICI - Analisi effettuate dal 31/07/2011 al 21/10/2011

*Residuo secco a 105 °C (DM 13/09/99) II.2	83 %pp	0,1 mg/kg s.s.	1 mg/kg s.s.
*Cianuri liberi (CNR IRSA 17 Q 64 Vol 3 1990)	ILD	0,01 mg/kg s.s.	2 mg/kg s.s.
*Cadmio (EPA 3051a 2007 +UNI EN ISO 17294-2:2005)	0,16 mg/kg s.s.	0,05 mg/kg s.s.	150 mg/kg s.s.
*Cromo totale (EPA 3051a 2007 +UNI EN ISO 17294-2:2005)	57,50 mg/kg s.s.	1 mg/kg s.s.	2 mg/kg s.s.
*Cromo (VI) (CNR IRSA 16 Q 64 Vol 3 1990)	ILD	0,05 mg/kg s.s.	120 mg/kg s.s.
*Nichel (EPA 3051a 2007 +UNI EN ISO 17294-2:2005)	39,28 mg/kg s.s.	0,05 mg/kg s.s.	100 mg/kg s.s.
*Piombo (EPA 3051a 2007 +UNI EN ISO 17294-2:2005)	10,21 mg/kg s.s.	0,05 mg/kg s.s.	120 mg/kg s.s.
*Rame (EPA 3051a 2007 +UNI EN ISO 17294-2:2005)	18,04 mg/kg s.s.	0,1 mg/kg s.s.	3 mg/kg s.s.
*Selenio (EPA 3051a 2007 +UNI EN ISO 17294-2:2005)	0,7 mg/kg s.s.	0,01 mg/kg s.s.	0,1 mg/kg s.s.
*Clorometano (APHA SM ed 21st 2005 6200 B)	ILD	0,01 mg/kg s.s.	0,1 mg/kg s.s.
*Diclorometano (APHA SM ed 21st 2005 6200 B)	ILD	0,01 mg/kg s.s.	0,1 mg/kg s.s.
*Triclorometano (APHA SM ed 21st 2005 6200 B)	ILD	0,01 mg/kg s.s.	0,01 mg/kg s.s.
*Cloruro di vinile (APHA SM ed 21st 2005 6200 B)	ILD	0,01 mg/kg s.s.	0,2 mg/kg s.s.
*1,2-Dicloroetano (APHA SM ed 21st 2005 6200 B)	ILD	0,01 mg/kg s.s.	0,1 mg/kg s.s.
*1,1-Dicloroetilene (APHA SM ed 21st 2005 6200 B)	ILD	0,01 mg/kg s.s.	0,3 mg/kg s.s.
*1,2-Dicloropropano (APHA SM ed 21st 2005 6200 B)	ILD	0,01 mg/kg s.s.	0,5 mg/kg s.s.
*1,1,2-Tricloroetano (APHA SM ed 21st 2005 6200 B)	ILD	0,01 mg/kg s.s.	1 mg/kg s.s.
*Tricloroetilene (APHA SM ed 21st 2005 6200 B)	ILD	0,01 mg/kg s.s.	1 mg/kg s.s.
*1,2,3-Tricloropropano (APHA SM ed 21st 2005 6200 B)	ILD	0,01 mg/kg s.s.	0,5 mg/kg s.s.
*Tetracloroetilene (APHA SM ed 21st 2005 6200 B)	ILD	0,01 mg/kg s.s.	0,5 mg/kg s.s.
*1,1-Dicloroetano (APHA SM ed 21st 2005 6200 B)	ILD	0,01 mg/kg s.s.	0,3 mg/kg s.s.
*1,2-Dicloroetilene (APHA SM ed 21st 2005 6200 B)	ILD	0,01 mg/kg s.s.	0,5 mg/kg s.s.
*1,1,2,2-Tetracloroetano (APHA SM ed 21st 2005 6200 B)	ILD	0,01 mg/kg s.s.	0,5 mg/kg s.s.
*1,1,1-Tricloroetano (APHA SM ed 21st 2005 6200 B)	ILD	0,01 mg/kg s.s.	0,5 mg/kg s.s.

ILD= Inferiore al limite di determinazione

Il presente rapporto riguarda solo i campioni sottoposti a prova.

Il presente rapporto non può essere riprodotto parzialmente, salvo approvazione scritta del laboratorio di prova.



Dipartimento Provinciale di Ancona - Servizio Rifiuti/Suolo
Laboratorio Chimico
Via C.Colombo 106, 60127 Ancona-C.F./P.IVA 01588450427
Tel. 071/28732424-745 - Fax 071/28732789
e-mail: arpam.dipartimentoancona@ambiente.marche.it

RAPPORTO DI PROVA

MD_DG_167_r02 06/09/2010

N°: 241/TI/11_A

Le date di inizio e fine analisi sono da ritenersi complessive per la tipologia dei parametri indicati; le singole prove vengono effettuate nei tempi indicati nel relativo metodo di analisi, rintracciabili nella documentazione interna del laboratorio.

Rapporto di prova emesso in data: 24/10/2011

IL RESPONSABILE U.O. DISCARICHE/CAVE

IL RESP. DEL SERVIZIO RIFIUTI/SUOLO
Dott. Stefano Orilisi

IL DIRETTORE DEL DIPARTIMENTO
Dott. Stefano Orilisi



Dipartimento Provinciale di Ancona - Servizio Rifiuti/Suolo
 Laboratorio Chimico
 Via C.Colombo 106, 60127 Ancona-C.F./P.IVA 01588450427
 Tel. 071/28732424-745 - Fax 071/28732789
 e-mail: arpam.dipartimentoancona@ambiente.marche.it

RAPPORTO DI PROVA

MD_DG_167_r02 06/09/2010

N°: 302/AI/11_A

IDENTIFICAZIONE CAMPIONE

Campione N°: 302/AI/11_A
 Campione di: Acqua di falda
 Prelevato il: 26/08/2011
 Ora prelievo:
 Ricevuto il: 26/08/2011
 Prelevato da: Personale ARPAM dip.AN IO-T-04 rev.11 31/12/08
 Richiesto da: Comune di Castelfidardo
 Indirizzo richiedente: piazza Repubblica 8 - Castelfidardo
 Verbale prel. N°: 59/ML/2011
 Titolare/Ente gestore: Comune di Castelfidardo

IDENTIFICAZIONE PUNTO DI PRELIEVO

Codice punto: 076360
 Comune di: CASTELFIDARDO
 Località: Ex Galvanica Nobili, Via Montessori 12/14
 Ubicazione: Pozzo "Agostinelli"
 Latitudine (GBX):
 Longitudine (GBY):
 Profondità prelievo: 13,00 m p.c.

DETERMINAZIONE - (METODO DI PROVA)	RISULTATO unità di misura	LIMITE DI DETERMINAZIONE	VALORE LIMITE D.Lgs. 162/08 Parte IV Titolo V All. 5 Tab. 2
------------------------------------	---------------------------	--------------------------	---

PARAMETRI CHIMICI - Analisi effettuate dal 29/08/2011 al 07/10/2011

*Cianuri liberi (APAT IRSA CNR 4070 Man 29 2003)	ILD	5 µg/l	50 µg/l
*Solfati (SO ₄) (APAT IRSA CNR 4020 Man 29 2003)	159 mg/l	1 mg/l	250 mg/l
*Boro (B) (UNI EN ISO 17294-2:2005)	254 µg/l	1 µg/l	1000 µg/l
*Cadmio (Cd) (UNI EN ISO 17294-2:2005)	ILD	0,04 µg/l	5 µg/l
*Cromo totale (UNI EN ISO 17294-2:2005)	15,5 µg/l	0,5 µg/l	50 µg/l
*Cromo (VI) (APAT IRSA CNR 3150 Man 29 2003)	12 µg/l	1,0 µg/l	5 µg/l
*Nichel (Ni) (UNI EN ISO 17294-2:2005)	ILD	1 µg/l	20 µg/l
*Piombo (Pb) (UNI EN ISO 17294-2:2005)	ILD	0,5 µg/l	10 µg/l
*Rame (UNI EN ISO 17294-2:2005)	ILD	1 µg/l	1000 µg/l
*Selenio (Se) (UNI EN ISO 17294-2:2005)	2,4 µg/l	0,5 µg/l	10 µg/l
*Clorometano (APHA SM ed 21st 2005 6200 B)	ILD	0,01 µg/l	1,5 µg/l
*Cloruro di vinile (APHA SM ed 21st 2005 6200 B)	ILD	0,05 µg/l	0,5 µg/l
*1,1-Dicloroetilene (APHA SM ed 21st 2005 6200 B)	ILD	0,01 µg/l	0,05 µg/l
*Diclorometano (APHA SM ed 21st 2005 6200 B)	ILD	0,1 µg/l	
*1,2-Dicloroetilene (APHA SM ed 21st 2005 6200 B)	ILD	0,01 µg/l	60 µg/l
*1,1-Dicloroetano (APHA SM ed 21st 2005 6200 B)	ILD	0,01 µg/l	810 µg/l
*Triclorometano (APHA SM ed 21st 2005 6200 B)	0,14 µg/l	0,01 µg/l	0,15 µg/l
*1,2-Dicloroetano (APHA SM ed 21st 2005 6200 B)	ILD	0,01 µg/l	3 µg/l
*Tricloroetilene (APHA SM ed 21st 2005 6200 B)	0,22 µg/l	0,01 µg/l	1,5 µg/l
*1,2-Dicloropropano (APHA SM ed 21st 2005 6200 B)	ILD	0,01 µg/l	0,15 µg/l
*1,1,2-Tricloroetano (APHA SM ed 21st 2005 6200 B)	ILD	0,01 µg/l	0,2 µg/l
*Tetracloroetilene (APHA SM ed 21st 2005 6200 B)	0,38 µg/l	0,01 µg/l	1,1 µg/l
*1,1,2,2-Tetracloroetano (APHA SM ed 21st 2005 6200 B)	ILD	0,01 µg/l	0,05 µg/l
*1,2,3-Tricloropropano (APHA SM ed 21st 2005 6200 B)	ILD	0,001 µg/l	0,001 µg/l
*Esaclorobutadiene (APHA SM ed 21st 2005 6200 B)	ILD	0,01 µg/l	0,15 µg/l
*1,2,4 - Trimetilbenzene (APHA SM ed 21st 2005 6200 B)	ILD	0,1 µg/l	

ILD= Inferiore al limite di determinazione

Il presente rapporto riguarda solo i campioni sottoposti a prova.

Il presente rapporto non può essere riprodotto parzialmente, salvo approvazione scritta del laboratorio di prova.

Per i metalli in tracce il recupero calcolato in fase di validazione del metodo è compreso tra 90% e 110%; il risultato non viene corretto per la percentuale del recupero.



Dipartimento Provinciale di Ancona - Servizio Rifiuti/Suolo
Laboratorio Chimico
Via C.Colombo 106, 60127 Ancona-C.F./P.IVA 01588450427
Tel. 071/28732424-745 - Fax 071/28732789
e-mail: arpam.dipartimentoancona@ambiente.marche.it

RAPPORTO DI PROVA

MD_DG_167_r02 06/09/2010

N°: 302/AI/11_A

Le date di inizio e fine analisi sono da ritenersi complessive per la tipologia dei parametri indicati; le singole prove vengono effettuate nei tempi indicati nel relativo metodo di analisi, rintracciabili nella documentazione interna del laboratorio.

Rapporto di prova emesso in data: 07/10/2011

IL RESPONSABILE U.O. DISCARICHE/CAVE

IL RESP. DEL SERVIZIO RIFIUTI/SUOLO
Dott. Stefano Drilisi

IL DIRETTORE DEL DIPARTIMENTO
Dott. Stefano Drilisi



Dipartimento Provinciale di Ancona - Servizio Rifiuti/Suolo
 Laboratorio Chimico
 Via C.Colombo 106, 60127 Ancona-C.F./P.IVA 01588450427
 Tel. 071/28732424-745 - Fax 071/28732789
 e-mail: arpam.dipartimentoancona@ambiente.marche.it

RAPPORTO DI PROVA

MD_DG_167_r02 06/09/2010

N°: 303/AI/11_A

IDENTIFICAZIONE CAMPIONE

Campione N°: 303/AI/11_A
 Campione di: Acqua di falda
 Prelevato il: 26/08/2011
 Ora prelievo:
 Ricevuto il: 26/08/2011
 Prelevato da: Personale ARPAM dip.AN IO-T-04 rev.11 31/12/08
 Richiesto da: Comune di Castelfidardo
 Indirizzo richiedente: piazza Repubblica 8 - Castelfidardo
 Verbale prel. N°: 59/ML/2011
 Titolare/Ente gestore: Comune di Castelfidardo

IDENTIFICAZIONE PUNTO DI PRELIEVO

Codice punto: 076340
 Comune di: CASTELFIDARDO
 Località: Ex Galvanica Nobili, Via Montessori 12/14
 Ubicazione: P5
 Latitudine (GBX):
 Longitudine (GBY):
 Profondità prelievo: 8,35 m p.c.

DETERMINAZIONE - (METODO DI PROVA)	RESULTATO unità di misura	LIMITE DI DETERMINAZIONE	VALORE LIMITE D.Lgs. 152/06 Parte IV Titolo V All. 5 Tab. 2
------------------------------------	---------------------------	--------------------------	---

PARAMETRI CHIMICI - Analisi effettuate dal 29/08/2011 al 07/10/2011

*Cianuri liberi (APAT IRSA CNR 4070 Man 29 2003)	ILD	5 µg/l	50 µg/l
*Solfati (SO ₄) (APAT IRSA CNR 4020 Man 29 2003)	562 mg/l	1 mg/l	250 mg/l
*Boro (B) (UNI EN ISO 17294-2:2005)	315 µg/l	1 µg/l	1000 µg/l
*Cadmio (Cd) (UNI EN ISO 17294-2:2005)	ILD	0,04 µg/l	5 µg/l
*Cromo totale (UNI EN ISO 17294-2:2005)	ILD	0,5 µg/l	50 µg/l
*Cromo (VI) (APAT IRSA CNR 3150 Man 29 2003)	ILD	1,0 µg/l	5 µg/l
*Nichel (Ni) (UNI EN ISO 17294-2:2005)	ILD	1 µg/l	20 µg/l
*Piombo (Pb) (UNI EN ISO 17294-2:2005)	ILD	0,5 µg/l	10 µg/l
*Rame (UNI EN ISO 17294-2:2005)	1,5 µg/l	1 µg/l	1000 µg/l
*Selenio (Se) (UNI EN ISO 17294-2:2005)	2,2 µg/l	0,5 µg/l	10 µg/l
*Clorometano (APHA SM ed 21st 2005 6200 B)	ILD	0,01 µg/l	1,5 µg/l
*Cloruro di vinile (APHA SM ed 21st 2005 6200 B)	ILD	0,05 µg/l	0,5 µg/l
*1,1-Dicloroetilene (APHA SM ed 21st 2005 6200 B)	ILD	0,01 µg/l	0,05 µg/l
*Diclorometano (APHA SM ed 21st 2005 6200 B)	ILD	0,1 µg/l	
*1,2-Dicloroetilene (APHA SM ed 21st 2005 6200 B)	0,02 µg/l	0,01 µg/l	60 µg/l
*1,1-Dicloroetano (APHA SM ed 21st 2005 6200 B)	ILD	0,01 µg/l	810 µg/l
*Triclorometano (APHA SM ed 21st 2005 6200 B)	0,07 µg/l	0,01 µg/l	0,15 µg/l
*1,2-Dicloroetano (APHA SM ed 21st 2005 6200 B)	ILD	0,01 µg/l	3 µg/l
*Tricloroetilene (APHA SM ed 21st 2005 6200 B)	0,24 µg/l	0,01 µg/l	1,5 µg/l
*1,2-Dicloropropano (APHA SM ed 21st 2005 6200 B)	ILD	0,01 µg/l	0,15 µg/l
*1,1,2-Tricloroetano (APHA SM ed 21st 2005 6200 B)	ILD	0,01 µg/l	0,2 µg/l
*Tetracloroetilene (APHA SM ed 21st 2005 6200 B)	0,06 µg/l	0,01 µg/l	1,1 µg/l
*1,1,2,2-Tetracloroetano (APHA SM ed 21st 2005 6200 B)	ILD	0,01 µg/l	0,05 µg/l
*1,2,3-Tricloropropano (APHA SM ed 21st 2005 6200 B)	ILD	0,001 µg/l	0,001 µg/l
*Esaclorobutadiene (APHA SM ed 21st 2005 6200 B)	ILD	0,01 µg/l	0,15 µg/l

ILD= Inferiore al limite di determinazione

Il presente rapporto riguarda solo i campioni sottoposti a prova.

Il presente rapporto non può essere riprodotto parzialmente, salvo approvazione scritta del laboratorio di prova.

Per i metalli in tracce il recupero calcolato in fase di validazione del metodo è compreso tra 90% e 110%; il risultato non viene corretto per la percentuale del recupero.



Dipartimento Provinciale di Ancona - Servizio Rifiuti/Suolo
Laboratorio Chimico
Via C.Colombo 106, 60127 Ancona-C.F./P.IVA 01588450427
Tel. 071/28732424-745 - Fax 071/28732789
e-mail: arpam.dipartimentoancona@ambiente.marche.it

RAPPORTO DI PROVA

MD_DG_167_r02 06/09/2010

N°: 303/AI/11_A

Le date di inizio e fine analisi sono da ritenersi complessive per la tipologia dei parametri indicati; le singole prove vengono effettuate nei tempi indicati nel relativo metodo di analisi, rintracciabili nella documentazione interna del laboratorio.

Rapporto di prova emesso in data: 07/10/2011

IL RESPONSABILE U.O. DISCARICHE/CAVE

IL RESP. DEL SERVIZIO RIFIUTI/SUOLO
Dott. Stefano Orilisi

IL DIRETTORE DEL DIPARTIMENTO
Dott. Stefano Orilisi



Dipartimento Provinciale di Ancona - Servizio Rifiuti/Suolo
 Laboratorio Chimico
 Via C.Colombo 106, 60127 Ancona-C.F./P.IVA 01588450427
 Tel. 071/28732424-745 - Fax 071/28732789
 e-mail: arpam.dipartimentoancona@ambiente.marche.it

RAPPORTO DI PROVA

MD_DG_167_r02 06/09/2010

N°: 304/AI/11_A

IDENTIFICAZIONE CAMPIONE

Campione N°: 304/AI/11_A
 Campione di: Acqua di falda
 Prelevato il: 26/08/2011
 Ora prelievo:
 Ricevuto il: 26/08/2011
 Prelevato da: Personale ARPAM dip.AN IO-T-04 rev.11 31/12/08
 Richiesto da: Comune di Castelfidardo
 Indirizzo richiedente: piazza Repubblica 8 - Castelfidardo
 Verbale prel. N°: 59/ML/2011
 Titolare/Ente gestore: Comune di Castelfidardo

IDENTIFICAZIONE PUNTO DI PRELIEVO

Codice punto: 076346
 Comune di: CASTELFIDARDO
 Località: Ex Galvanica Nobili, Via Montessori 12/14
 Ubicazione: P4
 Latitudine (GBX):
 Longitudine (GBY):
 Profondità prelievo: 8,45 m p.c.

DETERMINAZIONE - (METODO DI PROVA)	RISULTATO unità di misura	LIMITE DI DETERMINAZIONE	VALORE LIMITE D.Lgs. 152/06 Parte IV Titolo V All. 5 Tab. 2
------------------------------------	---------------------------	--------------------------	---

PARAMETRI CHIMICI - Analisi effettuate dal 29/08/2011 al 07/10/2011

*Cianuri liberi (APAT IRSA CNR 4070 Man 29 2003)	ILD	5 µg/l	50 µg/l
*Solfati (SO4) (APAT IRSA CNR 4020 Man 29 2003)	391 mg/l	1 mg/l	250 mg/l
*Boro (B) (UNI EN ISO 17294-2:2005)	261 µg/l	1 µg/l	1000 µg/l
*Cadmio (Cd) (UNI EN ISO 17294-2:2005)	ILD	0,04 µg/l	5 µg/l
*Cromo totale (UNI EN ISO 17294-2:2005)	133,8 µg/l	0,5 µg/l	50 µg/l
*Cromo (VI) (APAT IRSA CNR 3150 Man 29 2003)	116 µg/l	1,0 µg/l	5 µg/l
*Nichel (Ni) (UNI EN ISO 17294-2:2005)	ILD	1 µg/l	20 µg/l
*Piombo (Pb) (UNI EN ISO 17294-2:2005)	ILD	0,5 µg/l	10 µg/l
*Rame (UNI EN ISO 17294-2:2005)	3,8 µg/l	1 µg/l	1000 µg/l
*Selenio (Se) (UNI EN ISO 17294-2:2005)	3,7 µg/l	0,5 µg/l	10 µg/l
*Clorometano (APHA SM ed 21st 2005 6200 B)	ILD	0,01 µg/l	1,5 µg/l
*Cloruro di vinile (APHA SM ed 21st 2005 6200 B)	0,1 µg/l	0,05 µg/l	0,5 µg/l
*1,1-Dicloroetilene (APHA SM ed 21st 2005 6200 B)	ILD	0,01 µg/l	0,05 µg/l
*Diclorometano (APHA SM ed 21st 2005 6200 B)	ILD	0,1 µg/l	
*1,2-Dicloroetilene (APHA SM ed 21st 2005 6200 B)	0,05 µg/l	0,01 µg/l	60 µg/l
*1,1-Dicloroetano (APHA SM ed 21st 2005 6200 B)	ILD	0,01 µg/l	810 µg/l
*Triclorometano (APHA SM ed 21st 2005 6200 B)	0,07 µg/l	0,01 µg/l	0,15 µg/l
*1,2-Dicloroetano (APHA SM ed 21st 2005 6200 B)	0,02 µg/l	0,01 µg/l	3 µg/l
*Tricloroetilene (APHA SM ed 21st 2005 6200 B)	1,99 µg/l	0,01 µg/l	1,5 µg/l
*1,2-Dicloropropano (APHA SM ed 21st 2005 6200 B)	ILD	0,01 µg/l	0,15 µg/l
*1,1,2-Tricloroetano (APHA SM ed 21st 2005 6200 B)	ILD	0,01 µg/l	0,2 µg/l
*Tetracloroetilene (APHA SM ed 21st 2005 6200 B)	0,11 µg/l	0,01 µg/l	1,1 µg/l
*1,1,2,2-Tetracloroetano (APHA SM ed 21st 2005 6200 B)	ILD	0,01 µg/l	0,05 µg/l
*1,2,3-Tricloropropano (APHA SM ed 21st 2005 6200 B)	ILD	0,001 µg/l	0,001 µg/l
*Esaclorobutadiene (APHA SM ed 21st 2005 6200 B)	ILD	0,01 µg/l	0,15 µg/l

ILD= Inferiore al limite di determinazione

Il presente rapporto riguarda solo i campioni sottoposti a prova.

Il presente rapporto non può essere riprodotto parzialmente, salvo approvazione scritta del laboratorio di prova.

Per i metalli in tracce il recupero calcolato in fase di validazione del metodo è compreso tra 90% e 110%; il risultato non viene corretto per la percentuale del recupero.



Dipartimento Provinciale di Ancona - Servizio Rifiuti/Suolo
Laboratorio Chimico
Via C.Colombo 106, 60127 Ancona-C.F./P.IVA 01588450427
Tel. 071/28732424-745 - Fax 071/28732789
e-mail: arpam.dipartimentoancona@ambiente.marche.it

RAPPORTO DI PROVA

MD_DG_167_r02 06/09/2010

N°:

304/AI/11_A

Le date di inizio e fine analisi sono da ritenersi complessive per la tipologia dei parametri indicati; le singole prove vengono effettuate nei tempi indicati nel relativo metodo di analisi, rintracciabili nella documentazione interna del laboratorio.

Rapporto di prova emesso in data: 07/10/2011

IL RESPONSABILE U.O. DISCARICHE/CAVE

IL RESP. DEL SERVIZIO RIFIUTI/SUOLO
Dott. Stefano Orilisi

IL DIRETTORE DEL DIPARTIMENTO
Dott. Stefano Orilisi



Dipartimento Provinciale di Ancona - Servizio Rifiuti/Suolo
 Laboratorio Chimico
 Via C.Colombo 106, 60127 Ancona-C.F./P.IVA 01588450427
 Tel. 071/28732424-745 - Fax 071/28732789
 e-mail: arpam.dipartimentoancona@ambiente.marche.it

RAPPORTO DI PROVA

MD_DG_167_r02 06/09/2010

N°: 305/AI/11_A

IDENTIFICAZIONE CAMPIONE

Campione N°: 305/AI/11_A
 Campione di: Acqua di falda
 Prelevato il: 26/08/2011
 Ora prelievo:
 Ricevuto il: 26/08/2011
 Prelevato da: Personale ARPAM dip. AN IO-T-04 rev.11 31/12/08
 Richiesto da: Comune di Castelfidardo
 Indirizzo richiedente: piazza Repubblica 8 - Castelfidardo
 Verbale prel. N°: 59/ML/2011
 Titolare/Ente gestore: Comune di Castelfidardo

IDENTIFICAZIONE PUNTO DI PRELIEVO

Codice punto: 076361
 Comune di: CASTELFIDARDO
 Località: Ex Galvanica Nobili, Via Montessori 12/14
 Ubicazione: PZ
 Latitudine (GBX):
 Longitudine (GBY):
 Profondità prelievo: 9,86 m p.c.

DETERMINAZIONE - (METODO DI PROVA)	RISULTATO unità di misura	LIMITE DI DETERMINAZIONE	VALORE LIMITE D.Lgs. 152/06 Parte IV Titolo V All. 5 Tab. 2
------------------------------------	---------------------------	--------------------------	---

PARAMETRI CHIMICI - Analisi effettuate dal 29/08/2011 al 07/10/2011

*Cianuri liberi (APAT IRSA CNR 4070 Man 29 2003)	ILD	5 µg/l	50 µg/l
*Solfati (SO ₄) (APAT IRSA CNR 4020 Man 29 2003)	262 mg/l	1 mg/l	250 mg/l
*Boro (B) (UNI EN ISO 17294-2:2005)	265 µg/l	1 µg/l	1000 µg/l
*Cadmio (Cd) (UNI EN ISO 17294-2:2005)	ILD	0,04 µg/l	5 µg/l
*Cromo totale (UNI EN ISO 17294-2:2005)	5,2 µg/l	0,5 µg/l	50 µg/l
*Cromo (VI) (APAT IRSA CNR 3150 Man 29 2003)	ILD	1,0 µg/l	5 µg/l
*Nichel (Ni) (UNI EN ISO 17294-2:2005)	1,3 µg/l	1 µg/l	20 µg/l
*Piombo (Pb) (UNI EN ISO 17294-2:2005)	ILD	0,5 µg/l	10 µg/l
*Rame (UNI EN ISO 17294-2:2005)	8,9 µg/l	1 µg/l	1000 µg/l
*Selenio (Se) (UNI EN ISO 17294-2:2005)	5,4 µg/l	0,5 µg/l	10 µg/l
*Clorometano (APHA SM ed 21st 2005 6200 B)	0,02 µg/l	0,01 µg/l	1,5 µg/l
*Cloruro di vinile (APHA SM ed 21st 2005 6200 B)	ILD	0,05 µg/l	0,5 µg/l
*1,1-Dicloroetilene (APHA SM ed 21st 2005 6200 B)	ILD	0,01 µg/l	0,05 µg/l
*Diclorometano (APHA SM ed 21st 2005 6200 B)	ILD	0,1 µg/l	
*1,2-Dicloroetilene (APHA SM ed 21st 2005 6200 B)	ILD	0,01 µg/l	60 µg/l
*1,1-Dicloroetano (APHA SM ed 21st 2005 6200 B)	ILD	0,01 µg/l	810 µg/l
*Triclorometano (APHA SM ed 21st 2005 6200 B)	0,04 µg/l	0,01 µg/l	0,15 µg/l
*1,2-Dicloroetano (APHA SM ed 21st 2005 6200 B)	ILD	0,01 µg/l	3 µg/l
*Tricloroetilene (APHA SM ed 21st 2005 6200 B)	0,42 µg/l	0,01 µg/l	1,5 µg/l
*1,2-Dicloropropano (APHA SM ed 21st 2005 6200 B)	ILD	0,01 µg/l	0,15 µg/l
*1,1,2-Tricloroetano (APHA SM ed 21st 2005 6200 B)	ILD	0,01 µg/l	0,2 µg/l
*Tetracloroetilene (APHA SM ed 21st 2005 6200 B)	0,52 µg/l	0,01 µg/l	1,1 µg/l
*1,1,2,2-Tetracloroetano (APHA SM ed 21st 2005 6200 B)	ILD	0,01 µg/l	0,05 µg/l
*1,2,3-Tricloropropano (APHA SM ed 21st 2005 6200 B)	ILD	0,001 µg/l	0,001 µg/l
*Esaclorobutadiene (APHA SM ed 21st 2005 6200 B)	ILD	0,01 µg/l	0,15 µg/l

ILD= Inferiore al limite di determinazione

Il presente rapporto riguarda solo i campioni sottoposti a prova.

Il presente rapporto non può essere riprodotto parzialmente, salvo approvazione scritta del laboratorio di prova.

Per i metalli in tracce il recupero calcolato in fase di validazione del metodo è compreso tra 90% e 110%; il risultato non viene corretto per la percentuale del recupero.



Dipartimento Provinciale di Ancona - Servizio Rifiuti/Suolo

Laboratorio Chimico

Via C.Colombo 106, 60127 Ancona-C.F./P.IVA 01588450427

Tel. 071/28732424-745 - Fax 071/28732789

e-mail: arpam.dipartimentoancona@ambiente.marche.it

RAPPORTO DI PROVA

MD_DG_167_r02 06/09/2010

N°: 305/AI/11_A

Le date di inizio e fine analisi sono da ritenersi complessive per la tipologia dei parametri indicati; le singole prove vengono effettuate nei tempi indicati nel relativo metodo di analisi, rintracciabili nella documentazione interna del laboratorio.

Rapporto di prova emesso in data: 07/10/2011

IL RESPONSABILE U.O. DISCARICHE/CAVE

IL RESP. DEL SERVIZIO RIFIUTI/SUOLO
Dott. Stefano Orilisi

IL DIRETTORE DEL DIPARTIMENTO
Dott. Stefano Orilisi



Dipartimento Provinciale di Ancona - Servizio Rifiuti/Suolo
 Laboratorio Chimico
 Via C.Colombo 106, 60127 Ancona-C.F./P.IVA 01588450427
 Tel. 071/28732424-745 - Fax 071/28732789
 e-mail: arpam.dipartimentoancona@ambiente.marche.it

RAPPORTO DI PROVA

MD_DG_167_r02 06/09/2010

N°: 325/AI/11_A

IDENTIFICAZIONE CAMPIONE

Campione N°: 325/AI/11_A
 Campione di: Acqua
 Prelevato il: 16/09/2011
 Ora prelievo:
 Ricevuto il: 19/09/2011
 Prelevato da: ARPAM Dip. AN rev. 11 IO-T-04 31/12/2008
 Richiesto da:
 Indirizzo richiedente:
 Verbale prel. N°: DS/31/2011
 Titolare/Ente gestore: Ex GALVANICA NOBILI

IDENTIFICAZIONE PUNTO DI PRELIEVO

Codice punto: 076394
 Comune di: CASTELFIDARDO
 Località: Ex Galvanica Nobili - via Montessori, 12-14
 Ubicazione: sorgente
 Latitudine (GBX):
 Longitudine (GBY):
 Profondità prelievo:

DETERMINAZIONE - (METODO DI PROVA)	RISULTATO (unità di misura)		LIMITE DI DETERMINAZIONE	VALORE LIMITE D.Lgs. 152/06 Parte IV Titolo V All. 5 Tab. 2
------------------------------------	-----------------------------	--	--------------------------	---

PARAMETRI CHIMICI - Analisi effettuate dal 20/09/2011 al 21/10/2011

*Cianuri liberi (APAT IRSA CNR 4070 Man 29 2003)	ILD	5 µg/l	50 µg/l
*Solfati (SO4) (APAT IRSA CNR 4020 Man 29 2003)	123 mg/l	1 mg/l	250 mg/l
*Boro (B) (UNI EN ISO 17294-2:2005)	239 µg/l	1 µg/l	1000 µg/l
*Cadmio (Cd) (UNI EN ISO 17294-2:2005)	ILD	0,04 µg/l	5 µg/l
*Cromo totale (UNI EN ISO 17294-2:2005)	ILD	0,5 µg/l	50 µg/l
*Cromo (VI) (APAT IRSA CNR 3150 Man 29 2003)	ILD	1,0 µg/l	5 µg/l
*Nichel (Ni) (UNI EN ISO 17294-2:2005)	4,4 µg/l	1 µg/l	20 µg/l
*Piombo (Pb) (UNI EN ISO 17294-2:2005)	ILD	0,5 µg/l	10 µg/l
*Rame (UNI EN ISO 17294-2:2005)	2,2 µg/l	1 µg/l	1000 µg/l
*Selenio (Se) (UNI EN ISO 17294-2:2005)	1,0 µg/l	0,5 µg/l	10 µg/l
*Clorometano (APHA SM ed 21st 2005 6200 B)	ILD	0,01 µg/l	1,5 µg/l
*Cloruro di vinile (APHA SM ed 21st 2005 6200 B)	ILD	0,05 µg/l	0,5 µg/l
*1,1-Dicloroetilene (APHA SM ed 21st 2005 6200 B)	ILD	0,01 µg/l	0,05 µg/l
*Diclorometano (APHA SM ed 21st 2005 6200 B)	ILD	0,1 µg/l	
*1,2-Dicloroetilene (APHA SM ed 21st 2005 6200 B)	ILD	0,01 µg/l	60 µg/l
*1,1-Dicloroetano (APHA SM ed 21st 2005 6200 B)	ILD	0,01 µg/l	810 µg/l
*Triclorometano (APHA SM ed 21st 2005 6200 B)	ILD	0,01 µg/l	0,15 µg/l
*1,1,1-Tricloroetano (APHA SM ed 21st 2005 6200 B)	ILD	0,01 µg/l	
*1,2-Dicloroetano (APHA SM ed 21st 2005 6200 B)	ILD	0,01 µg/l	3 µg/l
*Tricloroetilene (APHA SM ed 21st 2005 6200 B)	ILD	0,01 µg/l	1,5 µg/l
*1,2-Dicloropropano (APHA SM ed 21st 2005 6200 B)	ILD	0,01 µg/l	0,15 µg/l
*1,1,2-Tricloroetano (APHA SM ed 21st 2005 6200 B)	ILD	0,01 µg/l	0,2 µg/l
*Tetracloroetilene (APHA SM ed 21st 2005 6200 B)	ILD	0,01 µg/l	1,1 µg/l
*1,1,2,2-Tetracloroetano (APHA SM ed 21st 2005 6200 B)	ILD	0,01 µg/l	0,05 µg/l
*1,2,3-Tricloropropano (APHA SM ed 21st 2005 6200 B)	ILD	0,001 µg/l	0,001 µg/l
*Esaclorobutadiene (APHA SM ed 21st 2005 6200 B)	ILD	0,01 µg/l	0,15 µg/l

ILD= Inferiore al limite di determinazione

Il presente rapporto riguarda solo i campioni sottoposti a prova.

Il presente rapporto non può essere riprodotto parzialmente, salvo approvazione scritta del laboratorio di prova.

Per i metalli in tracce il recupero calcolato in fase di validazione del metodo è compreso tra 90% e 110%; il risultato non viene corretto per la percentuale del recupero.



Dipartimento Provinciale di Ancona - Servizio Rifiuti/Suolo
Laboratorio Chimico
Via C.Colombo 106, 60127 Ancona-C.F./P.IVA 01588450427
Tel. 071/28732424-745 - Fax 071/28732789
e-mail: arpam.dipartimentoancona@ambiente.marche.it

RAPPORTO DI PROVA

MD_DG_167_r02 06/09/2010

N°: 325/AI/11_A

Le date di inizio e fine analisi sono da ritenersi complessive per la tipologia dei parametri indicati; le singole prove vengono effettuate nei tempi indicati nel relativo metodo di analisi, rintracciabili nella documentazione interna del laboratorio.

Rapporto di prova emesso in data: 24/10/2011

IL RESPONSABILE U.O. DISCARICHE/CAVE

IL RESP. DEL SERVIZIO RIFIUTI/SUOLO
Dott. Stefano Orilisi

IL DIRETTORE DEL DIPARTIMENTO
Dott. Stefano Orilisi

**ARPAM**AGENZIA REGIONALE
PER LA PROTEZIONE AMBIENTALE
DELLE MARCHE**Dipartimento Provinciale di Ancona
Servizio Rifiuti/Suolo – Servizio Territoriale**Via C. Colombo, 106 60127 Ancona
Tel 07128732731-33-43 fax 07128732748-42
e-mail rifiuti.suoloan@ambiente.marche.it
territorialean@ambiente.marche.it**Campione:****P5PSSC1****Data di
analisi:**

12-set-2011

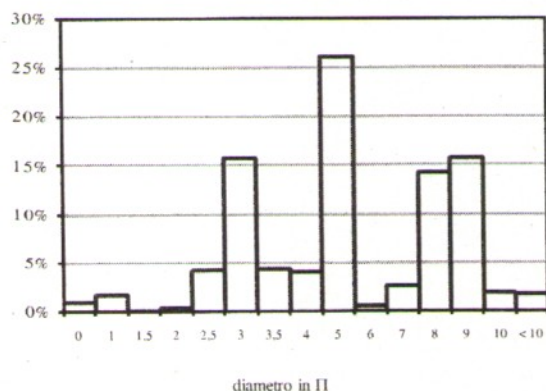
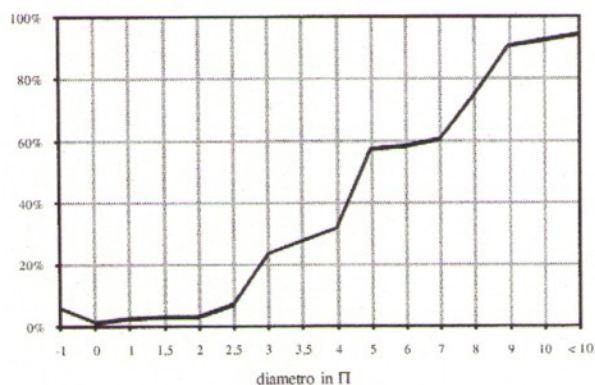
	g	ϕ	micron	%	Freq. Cumul.	
Ghiaia	16,40	-1	2000	5,74%	5,74%	
Sabbia	2,90	0	1000	1,02%	1,02%	sabbia molto grossolana
	4,70	1	500	1,65%	2,66%	sabbia grossolana
	0,27	1,5	350	0,09%	2,76%	sabbia media
	1,18	2	250	0,41%	3,17%	sabbia media
	11,80	2,5	180	4,13%	7,30%	sabbia fine
	44,90	3	125	15,73%	23,03%	sabbia fine
	12,50	3,5	90	4,38%	27,41%	sabbia finissima
	11,4	4	62,5	3,99%	31,40%	sabbia finissima
Silt	74,62	5	31	26,14%	57,54%	
	1,60	6	15,6	0,56%	58,10%	
	7,25	7	7,8	2,54%	60,64%	
	40,72	8	3,9	14,26%	74,90%	
Argilla	44,98	9	2,0	15,75%	90,66%	
	5,37	10	0,98	1,88%	92,54%	
	4,91	< 10	< 0,98	1,72%	94,26%	

Litologia %	
% ghiaia	5,74%
% sabbia	31,40%
% silt	43,50%
% argilla	19,35%

Parametri Fisici e Statistici		
Peso* secco (g)	Ps	285,50
Peso* umido (g)	Pu	294,15
Peso specifico	G	1,71
Umidità (%)	W	5,53%

Note: 7,15 g di materiale conchigliare**Classificazione**

silt sabbioso

Distribuzione di frequenza**Curva Cumulativa**

**ARPAM**AGENZIA REGIONALE
PER LA PROTEZIONE AMBIENTALE
DELLE MARCHE**Dipartimento Provinciale di Ancona
Servizio Rifiuti/Suolo – Servizio Territoriale**Via C. Colombo, 106 60127 Ancona
Tel 07128732731-33-43 fax 07128732748-42
e-mail rifiuti.suoloan@ambiente.marche.it
territorialean@ambiente.marche.it

Campione:	P6PSSC2	Data di analisi:	12-set-2011
-----------	---------	------------------	-------------

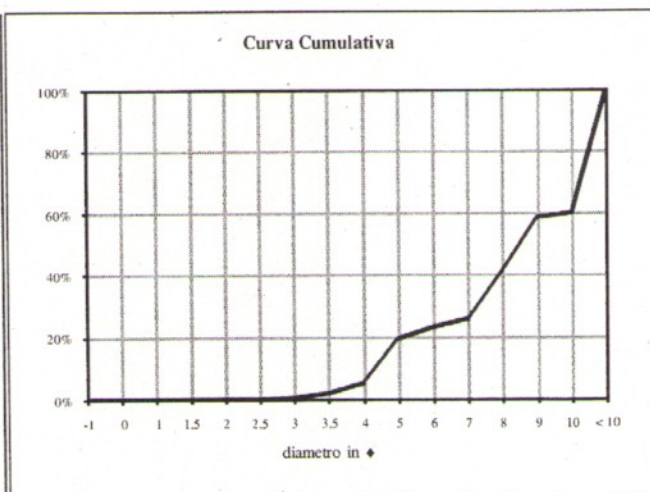
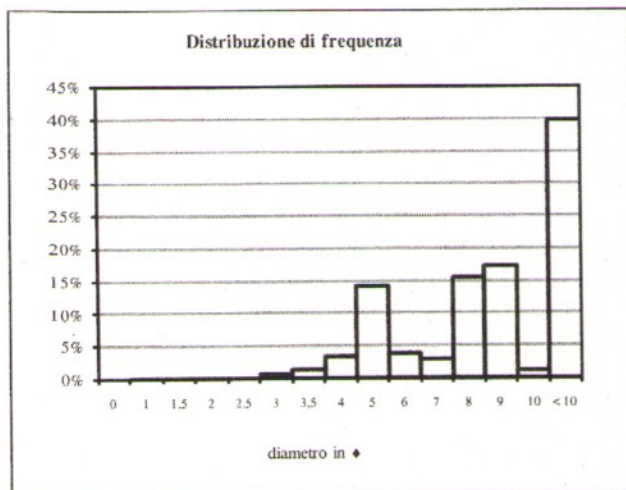
	g	ϕ	micron	%	Freq. Cumul.	
Ghiaia	0,00	-1	2000	0,00%	0,00%	
Sabbia	0,00	0	1000	0,00%	0,00%	sabbia molto grossolana
	0,10	1	500	0,04%	0,04%	sabbia grossolana
	0,01	1,5	350	0,00%	0,04%	sabbia media
	0,04	2	250	0,01%	0,05%	sabbia media
	0,20	2,5	180	0,07%	0,12%	sabbia fine
	2,10	3	125	0,74%	0,86%	sabbia fine
	3,90	3,5	90	1,38%	2,24%	sabbia finissima
	9,2	4	62,5	3,25%	5,49%	sabbia finissima
Silt	39,73	5	31	14,02%	19,51%	
	10,37	6	15,6	3,66%	23,17%	
	8,21	7	7,8	2,90%	26,07%	
	43,96	8	3,9	15,52%	41,59%	
Argilla	48,88	9	2,0	17,25%	58,84%	
	3,34	10	0,98	1,18%	60,02%	
	113,27	< 10	< 0,98	39,98%	100,00%	

Litologia %	
% ghiaia	0,00%
% sabbia	5,49%
% silt	36,10%
% argilla	58,41%

Parametri Fisici e Statistici		
Peso* secco (g)	Ps	283,30
Peso* umido (g)	Pu	300,55
Peso specifico	G	1,71
Umidità (%)	W	6,18%

Note: 0,25 g di materiale conchigliare

Classificazione	
argilla siltosa	



**ARPAM**AGENZIA REGIONALE
PER LA PROTEZIONE AMBIENTALE
DELLE MARCHE**Dipartimento Provinciale di Ancona
Servizio Rifiuti/Suolo – Servizio Territoriale**Via C. Colombo, 106 60127 Ancona
Tel 07128732731-33-43 fax 07128732748-42
e-mail rifiuti.suoloan@ambiente.marche.it
territorialean@ambiente.marche.it

Campione:	P7PSSC2	Data di analisi:	12-set-2011
-----------	---------	------------------	-------------

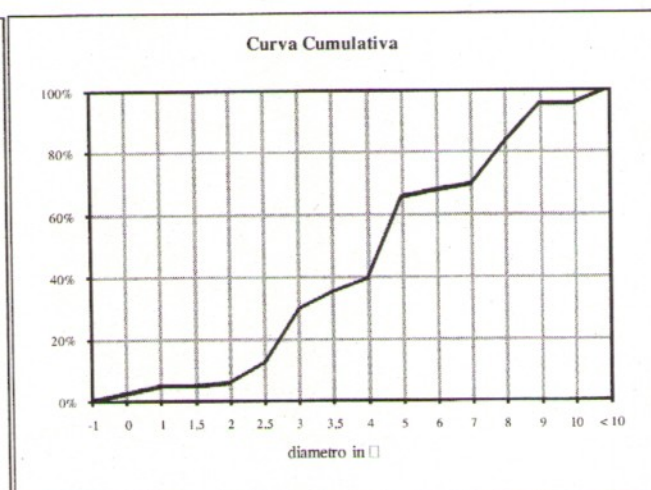
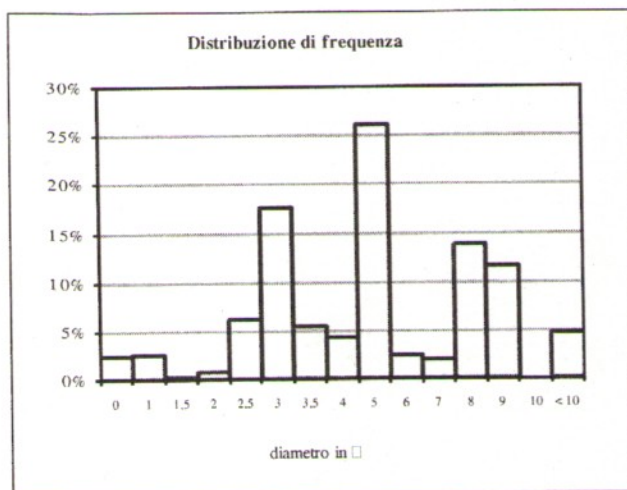
	g	ϕ	micron	%	Freq. Cumul.	
Ghiaia	0,00	-1	2000	0,00%	0,00%	
Sabbia	7,20	0	1000	2,42%	2,42%	sabbia molto grossolana
	7,30	1	500	2,45%	4,87%	sabbia grossolana
	0,44	1,5	350	0,15%	5,02%	sabbia media
	2,36	2	250	0,79%	5,81%	sabbia media
	18,30	2,5	180	6,15%	11,96%	sabbia fine
	52,60	3	125	17,67%	29,63%	sabbia fine
	16,20	3,5	90	5,44%	35,07%	sabbia finissima
	12,9	4	62,5	4,33%	39,40%	sabbia finissima
Silt	78,14	5	31	26,25%	65,65%	
	7,01	6	15,6	2,35%	68,00%	
	5,70	7	7,8	1,91%	69,92%	
	41,20	8	3,9	13,84%	83,76%	
Argilla	34,55	9	2,0	11,60%	95,36%	
	0,00	10	0,98	0,00%	95,36%	
	13,81	< 10	< 0,98	4,64%	100,00%	

Litologia %	
% ghiaia	0,00%
% sabbia	39,40%
% silt	44,35%
% argilla	16,24%

Parametri Fisici e Statistici		
Peso* secco (g)	Ps	297,70
Peso* umido (g)	Pu	305,10
Peso specifico	G	1,71
Umidità (%)	W	6,99%

Note: 13,4 g di materiale conchigliare

Classificazione	
silt sabbioso	



Integrazione Piano di Caratterizzazione ditta ex Nobili

SCHEDA TECNICA DI PERFORAZIONE

Committente: Comune di Castelfidardo

Ditta esecutrice: P.M. Sondaggi

Punto di Sondaggio: P4

data 27/07/2011

ora 14.30

Metodo di Perforazione: carotaggio continuo

Percentuale di recupero: >90%

DESCRIZIONE STRATIGRAFICA

Profondità (m)	Campioni	Descrizione	Piezometro Ales. Φ 178 Diam. Φ 101
	P4C1 (50-70)		Falda
	P4C2 (410-430)		
7.00	P4C3 (670-690)	Terreno di riporto sabbioso argilloso con inclusi elementi ghiaiose di color nocciola	
		Argilla sabbiosa di color nocciola	V
9.60		Argilla sabbiosa di colore grigio	

Geologo:



Integrazione Piano di Caratterizzazione ditta ex Nobili

SCHEDA TECNICA DI PERFORAZIONE

Committente: Comune di Castelfidardo

Ditta esecutrice: P.M. Sondaggi

Punto di Sondaggio: P5

data 25/07/2011

ora 14.30

Metodo di Perforazione: carotaggio continuo

Percentuale di recupero: >90%

DESCRIZIONE STRATIGRAFICA

Profondità (m)	Campioni	Descrizione	Piezometro Ales. Φ 178 Diam. Φ 101
			falda
	P5C1 (50-70)		
		Terreno di riporto sabbioso argilloso con inclusi elementi ghiaiosi e laterizi di colore marrone scuro	
2.50	P5PSSC1 (200-240) P5PSSC1A (240-250)		
3.00		Prova Shelby	
	P5C2 (420-440)		
5.50		Terreno di riporto sabbioso argilloso di colore scuro	
		Sabbia argillosa di colore nocciola	
7.20			
7.40	P5C3 (720-740) P5PSSC2 (740-770) P5PSSC2A (770-780)		
		Livello sabbiosa	
		Argilla sabbiosa di colore nocciola	
9.50			
10.00		Argilla sabbiosa di colore grigio	

Geologo:



Integrazione Piano di Caratterizzazione ditta ex Nobili

SCHEDA TECNICA DI PERFORAZIONE

Committente: Comune di Castelfidardo

Ditta esecutrice: P.M. Sondaggi

Punto di Sondaggio: P6

data 26/07/2011

ora 8.30

Metodo di Perforazione: carotaggio continuo

Percentuale di recupero: >90%

DESCRIZIONE STRATIGRAFICA

Profondità (m)	Campioni	Descrizione	Piezometro Ales. Φ 178 Diam. Φ 101
			Falda
1.50	P6C1 (50-70)	Terreno di riporto sabbioso argilloso con inclusi elementi ghiaiosi e laterizi di colore marrone scuro	
2.50	P6PSSC1 (200-240) P6PSSC1A (240-250)	Terreno di riporto argilloso sabbioso con inclusi elementi ghiaiosi di colore scuro	
3.00		Prova Shelby	
4.00		Terreno di riporto argilloso sabbioso di colore scuro	
5.50	P6C2 (420-440)	Terreno di riporto sabbioso argilloso di color nocciola con rare inclusioni ghiaiose	
7.20		Argilla sabbiosa di color nocciola	
7.40	P6C3 (720-740) P6PSSC2 (760-790) P6PSSC2A (790-800)	Livello di sabbia argillosa di color nocciola	
9.50		Argilla sabbiosa di color nocciola	
10.00		Argilla sabbiosa di color grigio con spalmature di sabbia color nocciola	

Geologo: 

Integrazione Piano di Caratterizzazione ditta ex Nobili

SCHEDA TECNICA DI PERFORAZIONE

Committente: Comune di Castelfidardo

Ditta esecutrice: P.M. Sondaggi

Punto di Sondaggio: P7

data 26-27/07/2011

ora 15.00

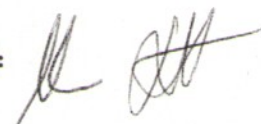
Metodo di Perforazione: carotaggio continuo

Percentuale di recupero: >90%

DESCRIZIONE STRATIGRAFICA

Profondità (m)	Campioni	Descrizione	Piezometro Ales. Φ 178 Diam. Φ 101
0.30	P7C1 (50-70)	Asfalto	falda
2.40	P7PSSC1 (200-220) P7PSSC1A (220-240)	Terreno di riporto sabbioso argilloso con inclusi elementi ghiaiosi e laterizi di colore marrone scuro	
2.60	P7C2 (240-260)	Terreno di riporto sabbioso argilloso con ghiaia di color grigio nocciola con presenza di odore	
3.00		Prova Shelby	
5.60	P7C3 (560-580) P7PSSC2 (580-610) P7PSSC2A (610-620)	Terreno di riporto sabbioso argilloso con inclusioni grigie	
6.20		Terreno di riporto sabbioso debolmente argilloso di color grigio	
7.50		Terreno di riporto sabbioso argilloso di color grigio con presenza di frammenti di laterizi	
9.50		Terreno di riporto argilloso sabbioso di color grigio con presenza di frammenti di laterizi	
10.00		Limi sabbiosi di color nocciola	

Geologo:



ARPAM - Dipartimento Provinciale di Ancona
Via C. Colombo 106, 60127 ANCONA
Tel 071-28732722 Fax 071- 28732789

VERBALE N°25AS/2011

Ragione Sociale	Oggi 25 luglio 2011 Alle ore 11.00
COMUNE DI CASTELFIDARDO	Il/I sottoscritto dott geol. Angelamichaela SICILIANI e TPA Mauro GIORGINI dell'ARPAM
Responsabile	Si è/sono presentati presso ex Galvanica NOBILI
Cognome	
Nome	
Nato a	Sita nel Comune di Castelfidardo
Residente	Via Montessori 12,14
Via	Gestito dalle persone a fianco indicate e data conoscenza del motivo della visita, hanno effettuato una ispezione e campionamento suolo/sottosuolo ai sensi del DLgs.152/06 e s.m.i.
Presente all'ispezione	
Cognome Agostinelli	
Nome Amedea	
Nato a	
Residente	
Via	Tipo di attività lavorativa attività dismessa
Qualifica <i>UFFICIO AMBIENTE</i>	
<i>COMUNE CASTELFIDARDO</i>	

A seguito dell'approvazione dell'aggiornamento del Piano della caratterizzazione della ditta ex galvanica Nobili di Castelfidardo, in data odierna i tecnici dell'ARPAM si sono recati presso il sito per assistere alle operazioni di sondaggio ed eseguire i campioni di suolo/sottosuolo così come previsto dalla normativa vigente. Durante l'esecuzione dei sondaggi i tecnici dell'ARPAM hanno eseguito i seguenti campioni:

P5C1 (50-70)
P5 PSSC1 (200-240)
P5 PSSC1a (240-250)
P5C2 (420-440)
P5C3 (720-740)
P5 PSSC2 (740-760)
P5 PSSC2a (770-780)

Tutti i campioni sono stati prelevati in duplice aliquota, così come previsto dal progetto approvato, in conformità al DLgs 152/06.

Si avvisa le parti presenti che l'analisi dei campioni oggi prelevati avrà inizio il giornoalle ore. presso.....del Dipartimento Provinciale di Ancona ARPAM Via Cristoforo Colombo n. 106.

☐ Si fa presente che, trattandosi di atto unico e irripetibile,


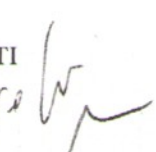
☐ Si fa presente che,

è facoltà delle parti assistere o far assistere un suo incaricato purché munito di delega scritta. Il presente verbale è stato redatto in tre copie una delle quali viene consegnata al sig. Agostinelli Amedea che ha firmato dopo fattagliene lettura.

In conformità si sottoscrive

LA DITTA



I VERBALIZZANTI



ARPAM - Dipartimento Provinciale di Ancona
Via C. Colombo 106, 60127 ANCONA
Tel 071-28732722 Fax 071- 28732789

VERBALE N°26AS/2011

Ragione Sociale	Oggi 26 luglio 2011	Alle ore 8.30
COMUNE DI CASTELFIDARDO	Il/I sottoscritto dott geol. Angelamichaela SICILIANI e TPA ing. Severino SAVINI dell'ARPAM	
Responsabile	Si è/sono presentati presso ex Galvanica NOBILI	
Cognome		
Nome		
Nato a	Sita nel Comune di Castelfidardo	
Residente	Via Montessori 12,14	
Via	Gestito dalle persone a fianco indicate e data conoscenza del motivo della visita, hanno effettuato una ispezione e campionamento suolo/sottosuolo ai sensi del DLgs.152/06 e s.m.i.	
Presente all'ispezione		
Cognome Agostinelli		
Nome Amedea		
Nato a		
Residente		
Via	Tipo di attività lavorativa attività dismessa	
Qualifica <i>UFFICIO AMBIENTE</i>		
<i>COMUNE CASTELFIDARDO</i>		

A seguito dell'approvazione dell'aggiornamento del Piano della caratterizzazione della ditta ex galvanica Nobili di Castelfidardo, in data odierna i tecnici dell'ARPAM si sono recati presso il sito per assistere alle operazioni di sondaggio ed eseguire i campioni di suolo/sottosuolo così come previsto dalla normativa vigente. Durante l'esecuzione dei sondaggi i tecnici dell'ARPAM hanno eseguito i seguenti campioni:

P6C1 (50-70)
P6 PSSC1 (200-240)
P6 PSSC1a (240-250)
P6C2 (420-440)
P6C3 (720-740)
P6 PSSC2 (760-790)
P6 PSSC2a (790-800)
P7C1 (50-70)
P7 PSSC1 (200-220)
P7 PSSC1a (220-240)
P7C2 (240-260)

Tutti i campioni sono stati prelevati in duplice aliquota, così come previsto dal progetto approvato, in conformità al DLgs 152/06.

Si avvisa le parti presenti che l'analisi dei campioni oggi prelevati avrà inizio il giornoalle ore. presso.....del Dipartimento Provinciale di Ancona ARPAM Via Cristoforo Colombo n. 106.

- ☐ Si fa presente che, trattandosi di atto unico e irripetibile,
☐ Si fa presente che,

è facoltà delle parti assistere o far assistere un suo incaricato purché munito di delega scritta. Il presente verbale è stato redatto in tre copie una delle quali viene consegnata al sig. Agostinelli Amedea che ha firmato dopo fattagliene lettura.

In conformità si sottoscrive



IVERBALIZZANTI
[Signature]

ARPAM - Dipartimento Provinciale di Ancona
Via C. Colombo 106, 60127 ANCONA
Tel 071-28732722 Fax 071- 28732789

VERBALE N°26AS/2011

Ragione Sociale	Oggi 26 luglio 2011	Alle ore 8.30
COMUNE DI CASTELFIDARDO	Il/I sottoscritto dott geol. Angelamichaela SICILIANI e TPA ing. Severino SAVINI dell'ARPAM	
Responsabile	Si è/sono presentati presso ex Galvanica NOBILI	
Cognome		
Nome		
Nato a	Sita nel Comune di Castelfidardo	
Residente	Via Montessori 12,14	
Via	Gestito dalle persone a fianco indicate e data conoscenza del motivo della visita, hanno effettuato una ispezione e campionamento suolo/sottosuolo ai sensi del DLgs.152/06 e s.m.i.	
Presente all'ispezione		
Cognome Agostinelli		
Nome Amedea		
Nato a		
Residente		
Via	Tipo di attività lavorativa attività dismessa	
Qualifica	UFFICIO AMBIENTE COMUNE CASTELFIDARDO	

A seguito dell'approvazione dell'aggiornamento del Piano della caratterizzazione della ditta ex galvanica Nobili di Castelfidardo, in data odierna i tecnici dell'ARPAM si sono recati presso il sito per assistere alle operazioni di sondaggio ed eseguire i campioni di suolo/sottosuolo così come previsto dalla normativa vigente. Durante l'esecuzione dei sondaggi i tecnici dell'ARPAM hanno eseguito i seguenti campioni:

P6C1 (50-70)
P6 PSSC1 (200-240)
P6 PSSC1a (240-250)
P6C2 (420-440)
P6C3 (720-740)
P6 PSSC2 (760-790)
P6 PSSC2a (790-800)
P7C1 (50-70)
P7 PSSC1 (200-220)
P7 PSSC1a (220-240)
P7C2 (240-260)

Tutti i campioni sono stati prelevati in duplice aliquota, così come previsto dal progetto approvato, in conformità al DLgs 152/06.

Si avvisa le parti presenti che l'analisi dei campioni oggi prelevati avrà inizio il giornoalle ore. presso.....del Dipartimento Provinciale di Ancona ARPAM Via Cristoforo Colombo n. 106.

- ☐ Si fa presente che, trattandosi di atto unico e irripetibile,
☐ Si fa presente che,

è facoltà delle parti assistere o far assistere un suo incaricato purché munito di delega scritta. Il presente verbale è stato redatto in tre copie una delle quali viene consegnata al sig. Agostinelli Amedea che ha firmato dopo fattagliene lettura.

In conformità si sottoscrive

LA DITTA


VERBALIZZANTI


ARPAM - Dipartimento Provinciale di Ancona
Via C. Colombo 106, 60127 ANCONA
Tel 071-28732722 Fax 071- 28732789

VERBALE N°58ML/2011

Ragione Sociale	Oggi 27 luglio 2011	Alle ore 7.30
COMUNE DI CASTELFIDARDO	Il/I sottoscritto dott. geol. Michele LEONI dell'ARPAM	
Responsabile	Si è/sono presentati presso ex Galvanica NOBILI	
Cognome		
Nome		
Nato a	Sita nel Comune di Castelfidardo	
Residente	Via Montessori 12,14	
Via	Gestito dalle persone a fianco indicate e data conoscenza del motivo della visita, hanno effettuato una ispezione e campionamento suolo/sottosuolo ai sensi del DLgs.152/06 e s.m.i.	
Presente all'ispezione		
Cognome Agostinelli		
Nome Amedea		
Nato a		
Residente		
Via	Tipo di attività lavorativa attività dismessa	
Qualifica UFFICIO AMBIENTE		
COMUNE CASTELFIDARDO		

A seguito dell'approvazione dell'aggiornamento del Piano della caratterizzazione della ditta ex galvanica Nobili di Castelfidardo, in data odierna i tecnici dell'ARPAM si sono recati presso il sito per assistere alle operazioni di sondaggio ed eseguire i campioni di suolo/sottosuolo così come previsto dalla normativa vigente. Durante l'esecuzione dei sondaggi i tecnici dell'ARPAM hanno eseguito i seguenti campioni:

P7C3 (560-580)
P7 PSSC2 (580-610)
P7 PSSC2a (610-620)
P4C1 (50-70)
P4C2 (410-430)
P4C3 (670-690)

Tutti i campioni sono stati prelevati in duplice aliquota, così come previsto dal progetto approvato, in conformità al DLgs 152/06.


Si avvisa le parti presenti che l'analisi dei campioni oggi prelevati avrà inizio il giornoalle ore. presso.....del Dipartimento Provinciale di Ancona ARPAM Via Cristoforo Colombo n. 106.

☐ Si fa presente che, trattandosi di atto unico e irripetibile,

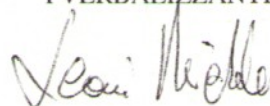
☐ Si fa presente che,

è facoltà delle parti assistere o far assistere un suo incaricato purché munito di delega scritta. Il presente verbale è stato redatto in tre copie una delle quali viene consegnata al sig. Agostinelli Amedea che ha firmato dopo fargliene lettura.

In conformità si sottoscrive

LA DITTA


I VERBALIZZANTI



ARPAM - Dipartimento Provinciale di Ancona
Via C. Colombo 106, 60127 ANCONA
Tel 071-28732722 Fax 071- 28732789

VERBALE N°58ML/2011

Ragione Sociale	Oggi 27 luglio 2011	Alle ore 7.30
COMUNE DI CASTELFIDARDO	Il/I sottoscritto dott geol. Michele LEONI dell'ARPAM	
Responsabile	Si è/sono presentati presso ex Galvanica NOBILI	
Cognome		
Nome		
Nato a	Sita nel Comune di Castelfidardo	
Residente	Via Montessori 12,14	
Via	Gestito dalle persone a fianco indicate e data conoscenza del motivo della visita, hanno effettuato una ispezione e campionamento suolo/sottosuolo ai sensi del DLgs.152/06 e s.m.i.	
Presente all'ispezione		
Cognome Agostinelli		
Nome Amedea		
Nato a		
Residente		
Via	Tipo di attività lavorativa attività dismessa	
Qualifica <i>UFFICIO AMBIENTE</i>		
<i>COMUNE CASTELFIDARDO</i>		

A seguito dell'approvazione dell'aggiornamento del Piano della caratterizzazione della ditta ex galvanica Nobili di Castelfidardo, in data odierna i tecnici dell'ARPAM si sono recati presso il sito per assistere alle operazioni di sondaggio ed eseguire i campioni di suolo/sottosuolo così come previsto dalla normativa vigente. Durante l'esecuzione dei sondaggi i tecnici dell'ARPAM hanno eseguito i seguenti campioni:

P7C3 (560-580)
P7 PSSC2 (580-610)
P7 PSSC2a (610-620)
P4C1 (50-70)
P4C2 (410-430)
P4C3 (670-690)

Tutti i campioni sono stati prelevati in duplice aliquota, così come previsto dal progetto approvato, in conformità al DLgs 152/06.

Si avvisa le parti presenti che l'analisi dei campioni oggi prelevati avrà inizio il giornoalle ore. presso.....del Dipartimento Provinciale di Ancona ARPAM Via Cristoforo Colombo n. 106.

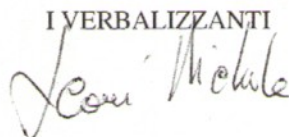
☐ Si fa presente che, trattandosi di atto unico e irripetibile,

☐ Si fa presente che,

è facoltà delle parti assistere o far assistere un suo incaricato purché munito di delega scritta. Il presente verbale è stato redatto in tre copie una delle quali viene consegnata al sig. Agostinelli Amedea che ha firmato dopo fargliene lettura.

In conformità si sottoscrive

LA DITTA


I VERBALIZZANTI


ARPAM - Dipartimento Provinciale di Ancona
Via C. Colombo 106, 60127 ANCONA
Tel 071-28732722 Fax 071- 28732789

VERBALE N°59MI/2011

Ragione Sociale	Oggi 25 agosto 2011	Alle ore 08.30
COMUNE DI CASTELFIDARDO	Il/I sottoscritto dott Manrico MARZOCCHINI, dott Michele LEONI e A.T. Davide SERNANI dell' ARPAM	
Responsabile	Si è/sono presentati presso ex Galvanica NOBILI	
Cognome		
Nome		
Nato a	Sita nel Comune di Castelfidardo	
Residente	Via Montessori 12,14	
Via	Gestito dalle persone a fianco indicate e data conoscenza del motivo della visita, hanno effettuato una ispezione e campionamento acque di falda ai sensi del DLgs.152/06 e s.m.i.	
Presente all'ispezione		
Cognome Agostinelli		
Nome Amedea		
Nato a		
Residente		
Via	Tipo di attività lavorativa attività dismessa	
Qualifica <u>UFFICIO AMBIENTE</u>		
<u>COMUNE CASTELFIDARDO</u>		

A seguito dell'approvazione dell'aggiornamento del Piano della caratterizzazione della ditta ex galvanica Nobili di Castelfidardo, in data odierna i tecnici dell'ARPAM si sono recati presso il sito in oggetto ed hanno effettuato il campionamento dei seguenti pozzi e piezometri:

Pozzo "Agostinelli" ▼ - 13.00 m da p.c.

P5 ▼ - 8.35 m da b.p.

P4 ▼ - 8.45 m da b.p.

PZ ▼ - 9.86 m da b.p.

Tutti i campioni sono stati prelevati in duplice aliquota, così come previsto dal progetto approvato, in conformità al DLgs 152/06.

Inoltre, si evidenzia che non sono stati campionati i piezometri P3, P6, P7 in quanto risultavano privi di acqua e non è stata campionata la "sorgente" posta a valle del sito in quanto inaccessibile.

Si avvisa le parti presenti che l'analisi dei campioni oggi prelevati avrà inizio il giornoalle ore. presso.....del Dipartimento Provinciale di Ancona ARPAM Via Cristoforo Colombo n. 106.

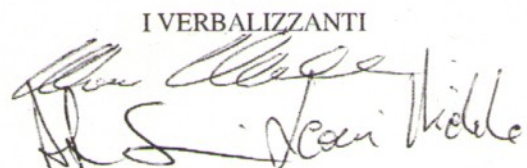
☐ Si fa presente che, trattandosi di atto unico e irripetibile,

☐ Si fa presente che,

è facoltà delle parti assistere o far assistere un suo incaricato purché munito di delega scritta. Il presente verbale è stato redatto in tre copie una delle quali viene consegnata al sig. Agostinelli Amedea che ha firmato dopo fattagliene lettura.

In conformità si sottoscrive

LA DITTA


I VERBALIZZANTI


ARPAM - Dipartimento Provinciale di Ancona
Via C. Colombo 106, 60127 ANCONA
Tel 071-28732722 Fax 071- 28732789

VERBALE N°DS/31/2011

Ragione Sociale	Oggi 16 settembre 2011	Alle ore 10.30
COMUNE DI CASTELFIDARDO	Il/I sottoscritto: A.T. Davide SERNANI dell'ARPAM	
Responsabile	Si è presentato presso ex Galvanica NOBILI	
Cognome		
Nome		
Nato a	Sita nel Comune di Castelfidardo	
Residente	Via Montessori 12,14	
Via	Gestito dalle persone a fianco indicate e data conoscenza del motivo della visita, ha campionato acqua di falda ai sensi del DLgs.152/06 e s.m.i.	
Presente all'ispezione		
Cognome Agostinelli		
Nome Amedea		
Nato a		
Residente		
Via	Tipo di attività lavorativa attività dismessa	
Qualifica: Tecnico del Comune		
CASTELFIDARDO		

A seguito dell'approvazione dell'aggiornamento del Piano della caratterizzazione della ditta ex galvanica Nobili di Castelfidardo, in data odierna il tecnico dell'ARPAM, alla presenza del tecnico del Comune Agostinelli Amedea, si è recato presso il sito in oggetto ed ha effettuato il campionamento dell'acqua nel punto denominato "sorgente".

Il campione è stato effettuato luogo il fosso in cui scorre dell'acqua proveniente presumibilmente dalla sorgente, in quanto la stessa era inaccessibile per la folta vegetazione.

Inoltre si fa presente che al momento del campionamento, l'acqua prelevata presentava un'impercettibile odorazione di fognatura.

Il campione è stato prelevato in duplice aliquota, così come previsto dal progetto approvato, in conformità al D.Lgs. 152/06.

Si avvisa le parti presenti che l'analisi dei campioni oggi prelevati avrà inizio il giorno//////////alle ore. ////////// presso//////////del Dipartimento Provinciale di Ancona ARPAM Via Cristoforo Colombo n. 106.

☐ Si fa presente che, trattandosi di atto unico e irripetibile,

☐ Si fa presente che,

è facoltà delle parti assistere o far assistere un suo incaricato purché munito di delega scritta. Il presente verbale è stato redatto in tre copie una delle quali viene consegnata al sig. Agostinelli Amedea che ha firmato dopo fattagliene lettura.

In conformità si sottoscrive

LA DITTA

I VERBALIZZANTI



DIPARTIMENTO PROVINCIALE DI ANCONA
Via Cristoforo Colombo 106 - 60127 Ancona
Tel. 071/28732.403/743/720 - Fax 071/28732.789
e-mail: arpam.dipartimentoancona@ambiente.marche.it

VERBALE DI SOPRALLUOGO E/O CAMPIONAMENTO N° 21/MM/11

Ragione Sociale	Oggi 10/11/11 Alle ore 16:30
Il/I sottoscritto/i	DR. MARCO MARZOCCHINI
COMUNE DI CASTELFIDARDO	
Responsabile	Si è/sono presentato/i presso AREA EX ADBIA
Cognome	
Nome	
Nato/a	Sita nel comune di CASTELFIDARDO
Il	
Residente	Via
Via	Gestito dalle persone a fianco indicate e, data conoscenza del motivo della visita, hanno effettuato <input checked="" type="checkbox"/> Ispezione <input type="checkbox"/> Campionamento
Presente all'ispezione	
Cognome AGOSTINELLI	
Nome AMEDEA	
Nato/a	
Il	
Residente	
Via	Tipo di attività lavorativa
Qualifica UFFICIO AMBIENTE	
COMUNE CASTELFIDARDO	

IN DATA ODIERNA IL SOTTOSCRITTO HA ESECUITO LA VERIFICA DEI LIVELLI FREATIMETRICI DEI PIEZOMETRI P6, P7 NEI QUALI IN DATA 25/8/11 NON ERA STATA RILEVATA FACDA ACQUIFERA. NEL CORSO DELLA VERIFICA SI E' CONFERMATO L'ASSENZA DI ACQUA NEI PIEZOMETRI SOPRA INDICATI.

Si avvisa le parti presenti che l'analisi dei campioni oggi prelevati avrà inizio il giorno 10/11/11 alle ore 16:30 presso del Dipartimento Provinciale di Ancona ARPAM Via Cristoforo Colombo n. 106.

☐ Si fa presente che, trattasi di atto unico e irripetibile.

☐ Si fa presente che è facoltà delle parti assistere o far assistere un suo incaricato purché munito di delega scritta.

Il presente verbale è stato redatto in tre copie una delle quali viene consegnata al sig. AGOSTINELLI che ha firmato dopo fargliene lettura. In conformità si sottoscrive



I VERBALIZZANTI

[Signature]