



Comune di Castelfidardo (AN)

PIANO DI RECUPERO DEL CIMITERO STORICO

arch. Cecilia Carlocchia
arch. Vittorio Galanti

data : 17 / 06 / 2004

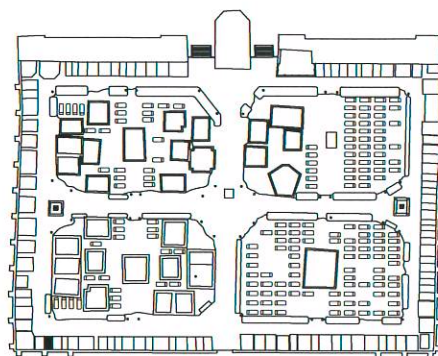
oggetto: **TOMBA DI FAMIGLIA**

ubicazione: **perimetrale**

proprietà: **BALLEANI - CAPECCI**

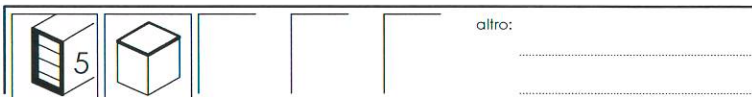
refer. planim.: **n°88** (Tav.III del PdR)

Riferimento Planimetrico



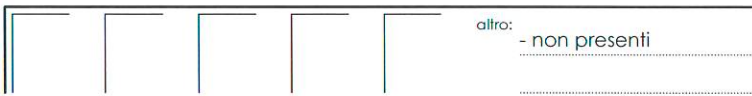
DESCRIZIONE:

- caratteristiche morfologiche



altro:

- caratteri decorativi



altro:

- non presenti

- materiali



- stato di conservazione



NORMA DI RIFERIMENTO:

- manutenzione ordinaria e straordinaria

PRESCRIZIONI:

- è fatto obbligo l'utilizzo degli stessi materiali