

Comune di Castelfidardo (AN)

## PIANO DI RECUPERO DEL CIMITERO STORICO

arch. Cecilia Carlocchia  
arch. Vittorio Galanti

data : 17 / 06 / 2004

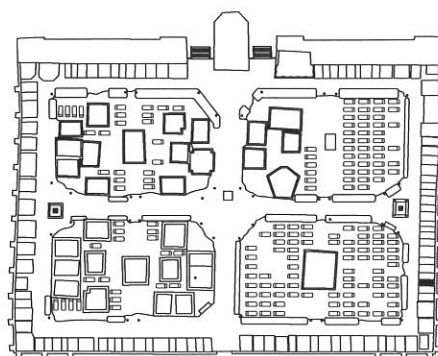
oggetto: **MONUMENTO FUNEBRE SEMPLICE**

ubicazione: **perimetrale**

proprietà: **FABI - ARGENTATI**

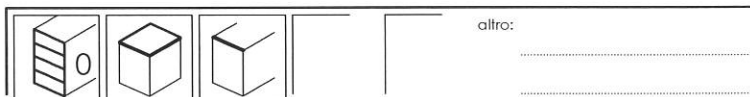
rifer. planim.: **n°22** (Tav.III del PdR)

### Riferimento Planimetrico

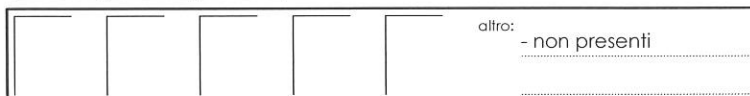


#### DESCRIZIONE:

- caratteristiche morfologiche



- caratteri decorativi



- materiali



- stato di conservazione



#### NORMA DI RIFERIMENTO:

- ristrutturazione e nuova costruzione

#### PRESCRIZIONI:

- l'eventuale sopraelevazione potrà eseguirsi nel rispetto delle caratteristiche morfologiche del manufatto e per un'altezza non superiore alla linea di intradosso della copertura della tomba n°21, e comunque non superiore a 4 livelli