

Comune di Castelfidardo (AN)

## PIANO DI RECUPERO DEL CIMITERO STORICO

arch. Cecilia Carlocchia  
arch. Vittorio Galanti

data : 17 / 06 / 2004



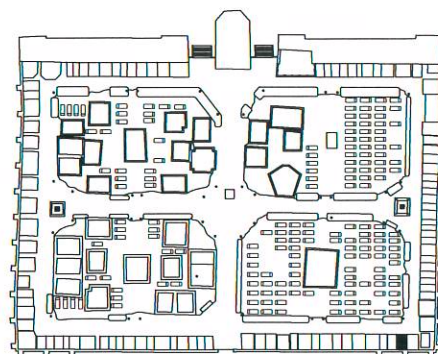
oggetto: **MONUMENTO FUNEBRE SEMPLICE**

ubicazione: **perimetrale**

proprietà: **SCALMATI**

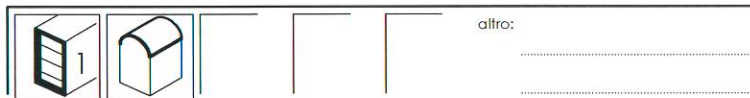
refer. planim.: **n° 15** (Tav.III del PdR)

### Riferimento Planimetrico

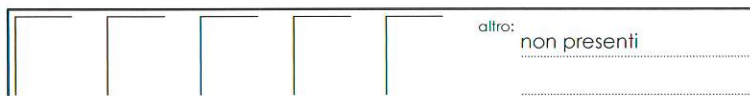


#### DESCRIZIONE:

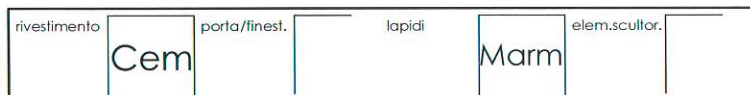
- caratteristiche morfologiche



- caratteri decorativi



- materiali



- stato di conservazione



#### NORMA DI RIFERIMENTO:

- ristrutturazione e nuova costruzione

#### PRESCRIZIONI:

- l'altezza massima consentita sarà quella corrispondente a 3 livelli e comunque non superiore alla sagoma delle mura retrostanti
- l'elevazione dovrà garantire compattezza e stabilità della tombinatura sottostante